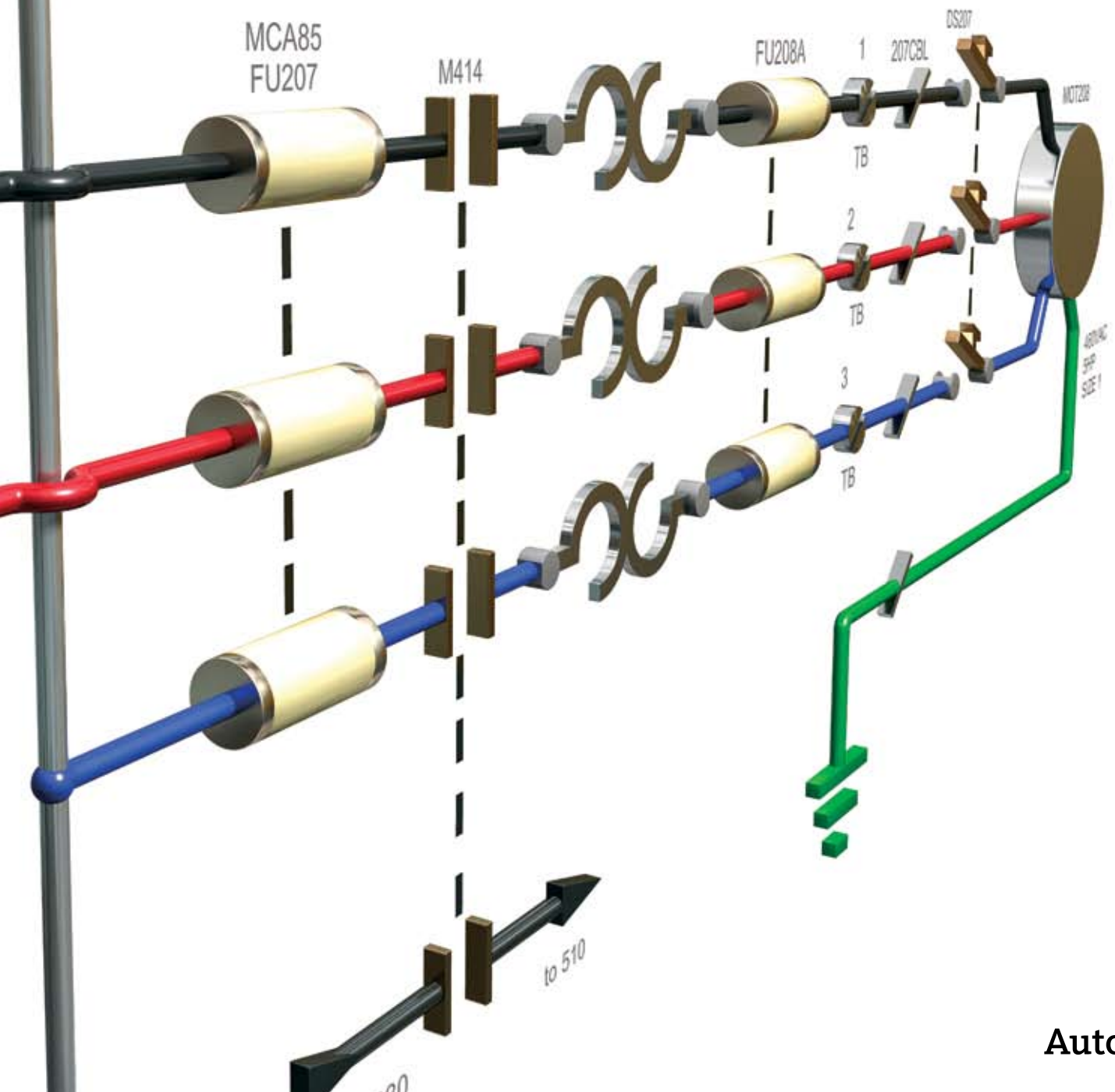


Soyez branché.

**AutoCAD<sup>®</sup>**

Electrical 2009



# L'avantage AutoCAD Electrical

Pour réussir sur le marché global d'aujourd'hui, les concepteurs de commandes électriques ne peuvent plus se permettre de s'appuyer sur des applications logicielles génériques pour mener à bien leurs travaux. Le logiciel AutoCAD® Electrical propose les outils qui aideront à concevoir des systèmes de commandes rapidement et avec précision, tout en réduisant les coûts de manière significative.

## Sommaire

Contrôle des erreurs et prévention .....	3
Bibliothèques de composants normalisés.....	4
Outils de productivité de conception et de dessin.....	6
Outils de conception schématique.....	8
Outils de représentation du panneau de contrôle .....	10
Gestion complète des bornes et borniers....	11
Collaboration et interopérabilité .....	12
Outils de gestion des données et de génération de rapports .....	14
Outils de migration des données .....	15
Pour en savoir plus ou acheter.....	16

Le logiciel AutoCAD Electrical est la version d'AutoCAD® pour les concepteurs de schémas électriques et d'automatisation. Spécialement conçu pour la création et l'édition de systèmes de commandes électriques, il intègre toutes les fonctionnalités d'AutoCAD, avec en plus un jeu complet de fonctions spécifiquement électriques, pour une productivité optimale.

AutoCAD Electrical vous aide à conserver une longueur d'avance sur vos concurrents en automatisant de nombreuses tâches courantes comme la génération de circuits, la numérotation des équipotentielles et la création de nomenclatures. Il prend en charge les normes de dessin internationales et intègre des bibliothèques de symboles complètes. Il permet également aux équipes de conception électrique et mécanique de travailler ensemble sur des prototypes numériques en transférant les informations de connectivité vers et depuis le logiciel Autodesk® Inventor™. AutoCAD Electrical est le seul choix logique pour la conception de commandes électriques.

Fonction	AutoCAD Electrical	AutoCAD
Fonctionnalités complètes d'AutoCAD	•	•
Jeu complet de fonctions AutoCAD	•	•
Interface utilisateur conviviale d'AutoCAD	•	•
Puissants outils de dessin	•	•
Compatibilité DWG™	•	•
Bibliothèques de symboles complètes	•	
Fonctions de dessin spécifiques aux dispositifs électriques	•	
Outils de conception schématique	•	
Outils de représentation du panneau de contrôle	•	
Outils de gestion des bornes	•	
Génération automatique de nomenclatures	•	
Associativité d'Autodesk Inventor™	•	

# Contrôle et prévention des erreurs

AutoCAD Electrical intègre des capacités de contrôle automatique des erreurs, qui réduisent le nombre d'erreurs imputables au suivi manuel des informations de conception et aident ainsi les utilisateurs à éviter les problèmes avant qu'ils n'entraînent de coûteux retards de production.

## Numérotation automatique des équipotentielles et repérage automatique des composants

Finies les longues heures passées à attribuer manuellement des numéros aux équipotentielles et des repères aux composants, oublié le risque d'erreurs lié à cette opération ! AutoCAD Electrical place automatiquement des numéros séquentiels ou basés sur une référence sur tous les fils et les composants en fonction de la configuration choisie. Un suffixe est automatiquement attribué aux numéros de référence et aux repères quand cela s'avère nécessaire, afin d'éviter tout doublon de nom ; le logiciel peut ensuite ajuster ces numéros en fonction de l'évolution des exigences de la conception. Cette convention de numérotation est suffisamment souple pour satisfaire à quasiment toutes les exigences possibles d'une conception.

En outre, si AutoCAD Electrical détermine qu'un numéro d'équipotentielle inséré « entrera en collision » avec un autre élément, il recherche automatiquement un espace libre le long du fil pour y placer le numéro d'équipotentielle. Si l'opération échoue, il recherche un espace libre en s'éloignant du fil. Lorsqu'il en trouve un, il y insère le numéro et dessine automatiquement un repère renvoyant au fil.



## Contrôle des erreurs en temps réel

Évitez les erreurs coûteuses au moment de la construction en identifiant et en supprimant les erreurs dès la phase de conception. AutoCAD Electrical compare en permanence les modifications requises avec le projet en cours et informe les utilisateurs en temps réel des erreurs lorsque celles-ci se produisent, telles que les doublons de numéros d'équipotentielles ou de repères de composants.



## Référencement croisé de bobines et de contacts en temps réel

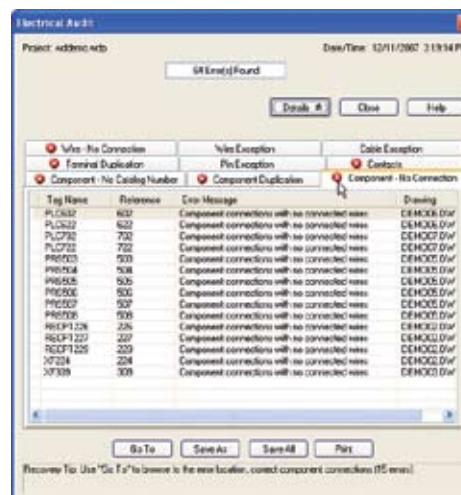
Réduisez considérablement le risque d'erreurs coûteuses liées à l'attribution d'un trop grand nombre de contacts à un même relais. AutoCAD Electrical définit à la place des utilisateurs une relation parent/enfant entre contacts et relais tout en assurant le suivi du nombre de contacts attribués à une bobine ou à un dispositif multicontacts. Lorsque la limite est dépassée, les utilisateurs en sont avertis.

Autre avantage : cette fonction peut également attribuer le groupe de numéros de broches de borne suivant à chaque contact « enfant » inséré, en fonction des propriétés de la liste de broches de la bobine parent. Affichez des références croisées sur les dessins dans quasiment n'importe quel format et exécutez des rapports de références croisées à tout moment.



## Rapport de contrôle

Des numéros d'équipotentielles manquants ou incorrects peuvent engendrer des problèmes sérieux. Le rapport de contrôle analyse et signale toute anomalie dans les conceptions, afin que vous puissiez les corriger avant d'avoir à en subir les répercussions financières. Grâce aux rapports de contrôle, les utilisateurs peuvent éliminer toute erreur de conception avant la fabrication et économiser ainsi du temps et de l'argent.

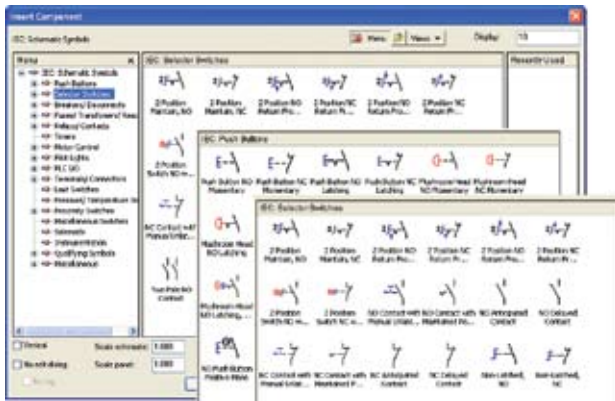


# Bibliothèques de composants et dessins normalisés

AutoCAD Electrical prend en charge les normes internationales et fournit des bibliothèques complètes de symboles et de contenus de fabricants, permettant à l'utilisateur de créer des conceptions conformes aux normes utilisées dans le secteur.

## Bibliothèques de composants électriques

Créez rapidement des conceptions de commandes électriques en sélectionnant des composants fréquemment utilisés à partir d'un menu. AutoCAD Electrical utilise un système simple, avec des menus, pour l'insertion de dispositifs électriques. Chaque menu permet d'accéder à une bibliothèque complète de symboles, qui intègre des boutons poussoirs, des commutateurs, des voyants, des relais, des contacts, des fusibles, des bornes, etc.

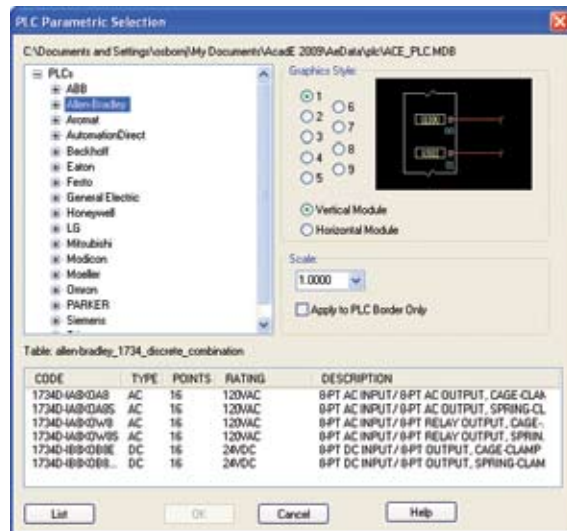


## AMÉLIORATION Richesse des contenus des catalogues fabricants

Rationalisez le processus de conception en utilisant les données de vrais catalogues fabricants. AutoCAD Electrical est livré avec une base de données de catalogues fabricants répertoriant plus de 350 000 composants des principaux fournisseurs du secteur. Ces composants offrent un large éventail de dispositifs d'entrée et de sortie, notamment des commutateurs, des capteurs, des voyants et de nombreux éléments pour panneau de contrôle, tels que des goulottes et des armoires.

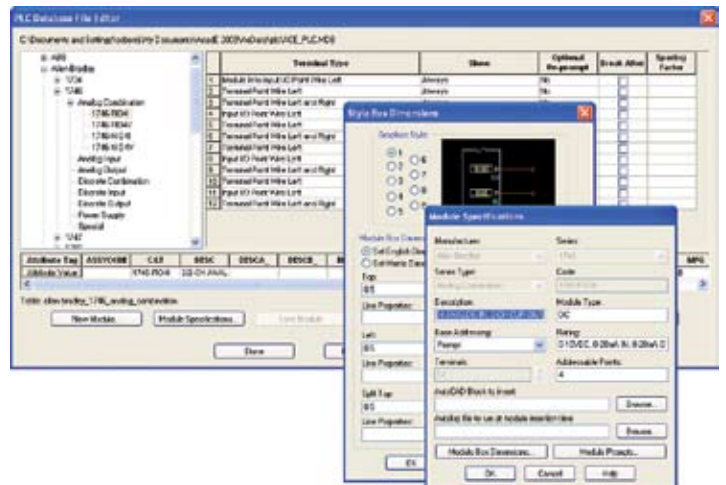
## AMÉLIORATION Bibliothèques de E/S d'API

Créez rapidement des dessins E/S d'API en sélectionnant des modules E/S d'API intelligents provenant des fabricants les plus connus du secteur, dans une bibliothèque qui en propose plus de 3 000.



## Générateur de modules API

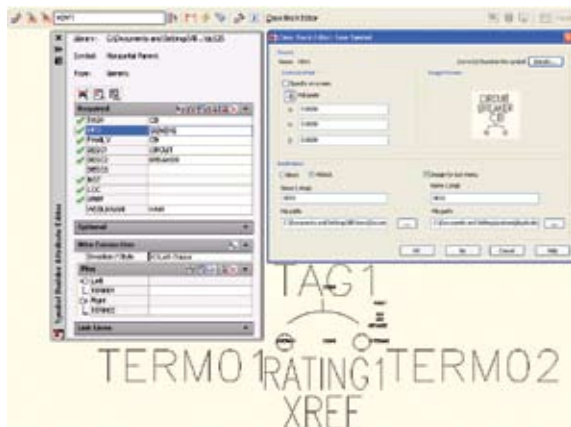
La fonctionnalité de générateur de modules API facilite l'ajout de modules E/S d'API (automate programmable industriel) dans la bibliothèque standard. Si les modules souhaités ne figurent pas dans la bibliothèque que vous utilisez, une interface graphique vous permet de les ajouter facilement.



# Bibliothèques de composants et dessins normalisés

## Générateur de symboles

Guidez et gérez la création et la conversion de blocs AutoCAD en symboles AutoCAD Electrical intelligents. Le générateur de symboles fournit un environnement d'édition basé sur l'éditeur de blocs AutoCAD et qui permet de créer des symboles électriques et des boîtes noires conformes à l'architecture d'AutoCAD Electrical.

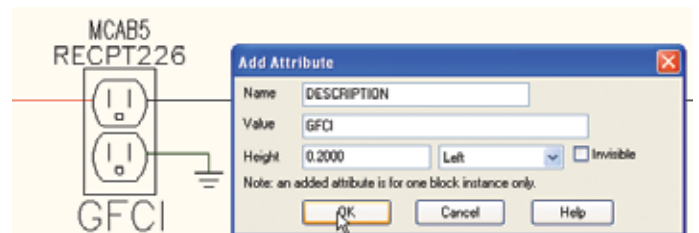


## Prise en charge de plusieurs normes de conception

AutoCAD Electrical aide les utilisateurs à répondre aux exigences de leurs clients en matière de conception, en prenant en charge les normes internationales JIC, IEC, JIS et GB. Les utilisateurs peuvent choisir des bibliothèques de symboles, des paramétrages de références croisées, des conventions de repérage de fils et de dispositifs, etc., pour répondre aux exigences de conception régionales.

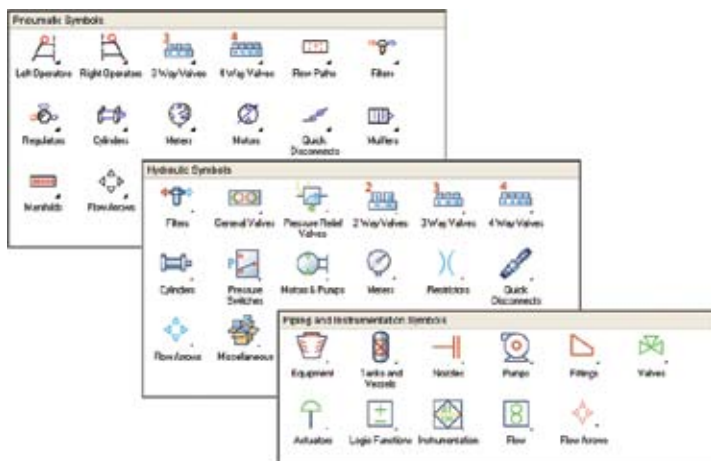
## Attributs définis par l'utilisateur

Ajoutez des attributs personnalisés aux symboles AutoCAD Electrical et mettez ainsi à disposition leur contenu dans des rapports de projet. En utilisant les métadonnées nouvellement définies pour extraire des informations et générer des rapports standards, les utilisateurs peuvent communiquer facilement des données de conception spécifiques à l'entreprise.



## Bibliothèques de symboles pluridisciplinaires

Générez rapidement des schémas pneumatiques, hydrauliques ou de procédé et d'instrumentation (P&ID) précis à l'aide des bibliothèques de symboles complètes qui intègrent des dispositifs tels que des valves, des opérateurs, des collecteurs, des compteurs, des régulateurs, des filtres, etc.

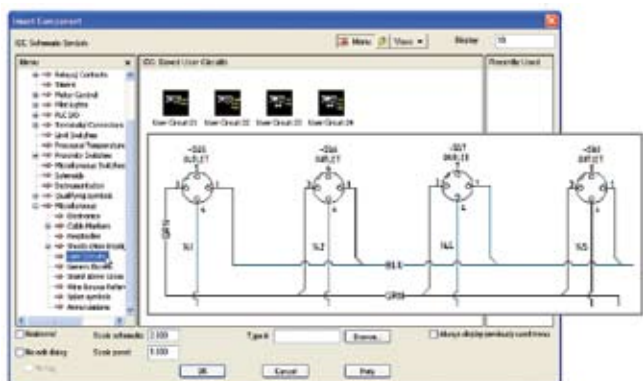


# Outils de productivité de conception et de dessin

Grâce à son jeu complet de fonctions et d'outils spécialisés spécifiquement conçus pour la création de systèmes de commandes électriques aux normes du secteur, le logiciel AutoCAD Electrical permet aux concepteurs de schémas de commandes et d'automatisme de gagner immédiatement en productivité.

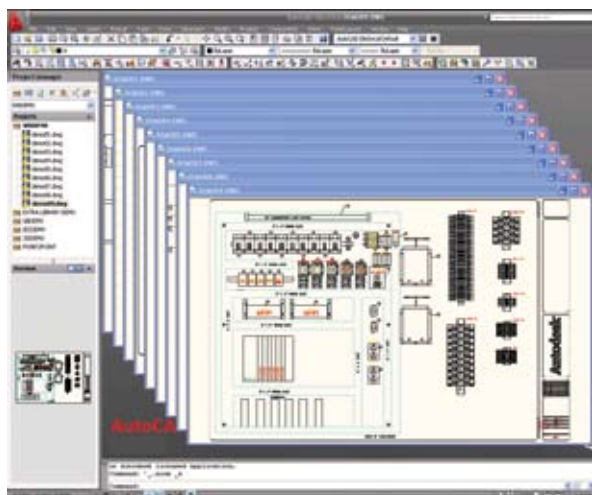
## Réutilisation de circuits

Réduisez sensiblement les délais de conception en réutilisant les circuits les plus courants. AutoCAD Electrical permet aux utilisateurs d'enregistrer les circuits couramment utilisés, puis de les réutiliser dans d'autres conceptions. Lorsque des utilisateurs insèrent dans une nouvelle conception un circuit ainsi enregistré, AutoCAD Electrical renumérote automatiquement les équipotentielles et les dispositifs du circuit conformément à la configuration du dessin ou du projet en cours.



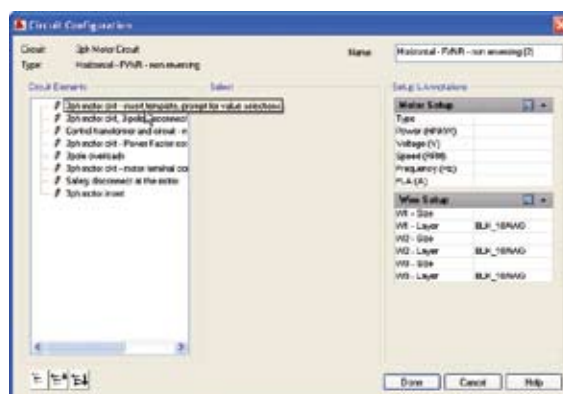
## Interface à dessins multiples

Affichez et modifiez simultanément plusieurs dessins. AutoCAD Electrical prend entièrement en charge la norme MDI (interface à documents multiples), qui permet aux utilisateurs de travailler sur plusieurs dessins ouverts simultanément. Désormais, les utilisateurs peuvent ainsi couper et coller des informations de conception entre deux dessins ouverts, sans être obligés de fermer l'un d'eux.



## NOUVEAUTE Générateur de circuits

Réduisez les délais de conception et améliorez votre productivité en automatisant la création de circuits de commandes basés sur des règles en définissant des spécifications fonctionnelles comme des composants, des installations électriques, des tensions nominales et des données de catalogues, pour améliorer sensiblement le processus de dessin de circuits électriques.

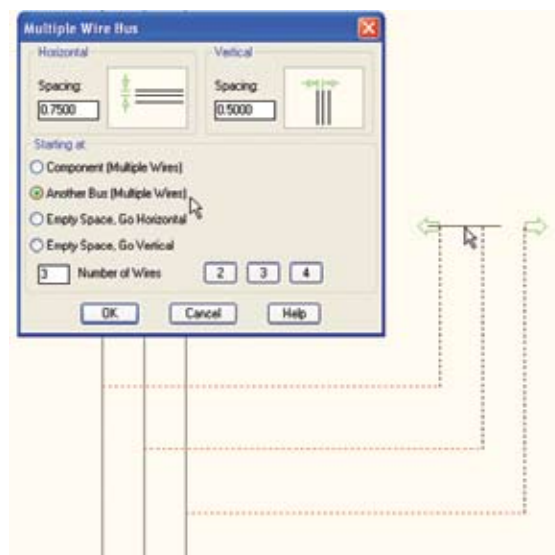


## Navigation dans les dessins

Parcourez rapidement les dessins d'un projet. Utilisez les boutons Précédent/Suivant pour parcourir chaque dessin du projet sans avoir à ouvrir les fichiers un à un. Une navigation plus rapide permet aux utilisateurs d'être plus productifs.

## Insertion de plusieurs fils

En permettant aux concepteurs d'insérer plusieurs fils à l'aide d'une seule commande, AutoCAD Electrical automatise le processus de connexion de dispositifs avec plusieurs points de connexion. Résultats : une conception plus rapide, un budget respecté et des délais tenus.



# Outils de productivité de conception et de dessin

## Nouvelle commande de dessin

D'un simple clic, les utilisateurs peuvent commencer un nouveau dessin avec la garantie que les paramètres actuels du projet seront pris en compte par AutoCAD Electrical. Une fois que les utilisateurs ont choisi un gabarit avec le cartouche et le fond de plan appropriés, le nouveau dessin est automatiquement intégré au projet actif et les utilisateurs peuvent commencer à insérer des dispositifs.

## Utilitaire d'échange de blocs

Economisez des heures de travail en remplaçant rapidement toutes les occurrences d'un symbole sur l'ensemble d'un projet. Permutez les occurrences d'un bloc ou d'un symbole, quel que soit son emplacement dans un projet. Les utilisateurs peuvent même échanger des symboles entre deux bibliothèques de symboles sur l'ensemble d'un projet. Par exemple, pour modifier la norme appliquée dans un projet, les utilisateurs peuvent exécuter cette commande pour permuter automatiquement chaque dispositif JIC avec son équivalent CEI.



## Affectation de nouveaux repères à des composants

Réduisez vos délais de conception et prévenez les erreurs en réattribuant de nouveaux repères à l'ensemble des composants d'un projet à l'aide d'une seule commande. Cette commande unique permet aux utilisateurs de modifier le format des repères de composants au cours d'un projet, afin de répondre instantanément aux modifications demandées par le client.

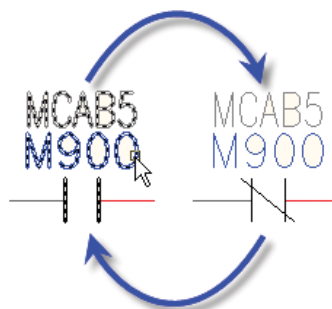
## Numéros d'équipotentiels et repères de composants fixes

AutoCAD Electrical permet aux utilisateurs d'intégrer facilement les modifications de conception de dernière minute sans que celles-ci n'affectent le travail précédemment effectué. Lorsque les utilisateurs modifient le statut de numéros d'équipotentiels et de repères

de composants pour leur attribuer un format « fixe », ces numéros et ces repères ne sont pas affectés par la renumérotation d'équipotentiels ou l'attribution de nouveaux repères à des composants à l'échelle du projet. Si des modifications doivent encore être apportées alors que la conception a déjà été transmise à l'atelier, il est possible d'ajouter de nouveaux numéros d'équipotentiels et composants de dispositifs sans affecter les numéros d'équipotentiels existants.

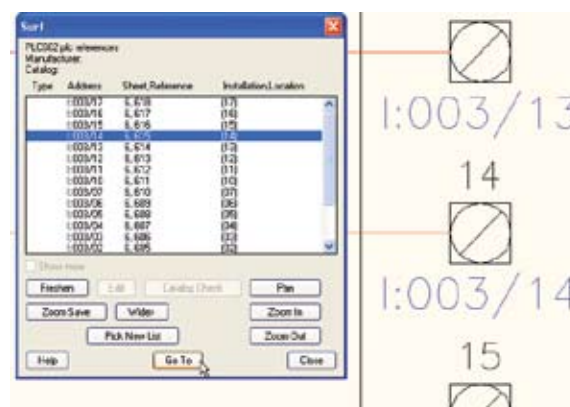
## Passage de l'état normalement ouvert à l'état normalement fermé et inversement

D'un simple clic, modifiez l'état d'un dispositif de normalement ouvert à normalement fermé, et inversement. Si le dispositif en question fait partie d'une relation parent/enfant, comme dans le cas d'une bobine et d'un contact, AutoCAD Electrical met automatiquement à jour le dispositif correspondant.



## Navigation entre dispositifs

Gagnez un temps précieux sur la gestion des relations entre dispositifs. Avec la commande Navigateur d'AutoCAD Electrical, les utilisateurs peuvent facilement visualiser et parcourir les relations entre différents dispositifs. Pour cela, cliquez simplement sur un composant dans la représentation du panneau de contrôle, puis « naviguez » rapidement jusqu'au dispositif schématique correspondant. Cette commande fonctionne sur plusieurs dessins d'un projet, de même que sur les dispositifs comportant une relation parent/enfant, des contacts auxiliaires et des numéros d'articles.

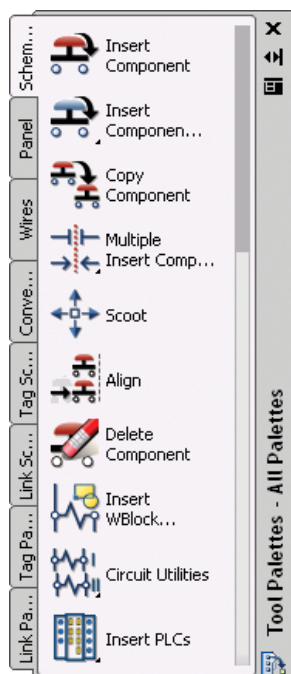


# Outils de conception schématique

Créez et modifiez des schémas de commandes électriques avec une précision accrue et nettement plus rapidement que si vous utilisiez le logiciel AutoCAD de base.

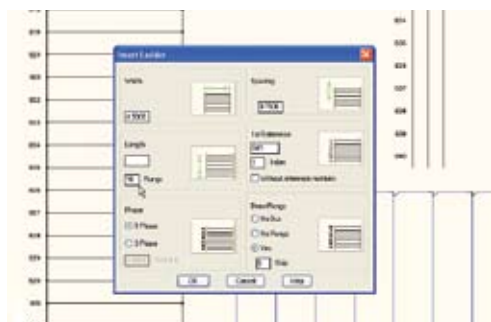
## Commandes de dessin spécifiques aux dispositifs électriques

Elaboré spécialement pour la conception de systèmes de commandes électriques, le logiciel AutoCAD Electrical intègre des fonctions de dessin spécialisées qui peuvent aider à économiser un nombre incalculable d'heures de conception. Grâce à ce logiciel, gagnez en rapidité pour la coupe de fils, la copie et la suppression de composants ou de circuits, ou pour le déplacement et l'alignement de composants et facilitez ainsi la création de dessins.



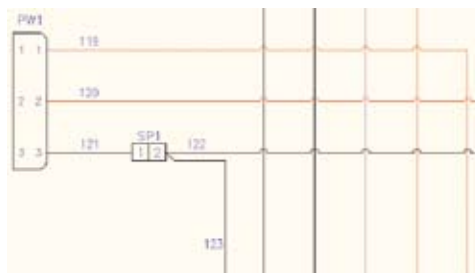
## Diagrammes Ladder et numérotation des lignes de référence

Simplifiez la création de dessins de commandes en plaçant, de manière simple et rapide, des diagrammes Ladder dans vos dessins à l'aide de la fonctionnalité proposée par le logiciel AutoCAD Electrical. Disposez les diagrammes Ladder horizontalement ou verticalement tout en gérant l'ensemble de leurs caractéristiques, notamment l'écartement des barreaux, le nombre de barreaux, la largeur du diagramme, etc. L'ajout automatique de numéros de ligne de référence selon une configuration prédéfinie permet de réduire considérablement les processus manuels fastidieux.



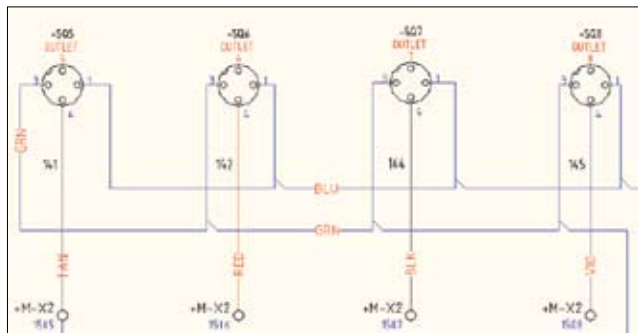
## Jeu automatique entre les fils

Créez sans effort supplémentaire des schémas faciles à lire. Lorsque deux fils se croisent dans une conception électrique, AutoCAD Electrical indique automatiquement quel fil continue après l'intersection. Pour indiquer des intersections de fils, les utilisateurs peuvent choisir des espaces vides, des boucles ou des fils pleins.



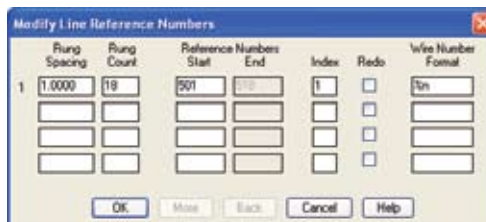
## Indicateurs visuels de séquence d'installation électrique

Indiquez sous forme graphique la séquence d'installation électrique correcte d'un circuit directement dans un schéma, afin de transmettre efficacement l'intention d'une conception à l'atelier et de contribuer ainsi à éviter des erreurs de câblage coûteuses. Lorsque vous modifiez une séquence de fils, la mise à jour est répercutée avec précision dans le rapport de la liste des fils tenant/aboutissant.



## Révision des diagrammes Ladder

Modifiez un diagramme Ladder dans une conception sans être obligé de le recommencer depuis le début. La commande de révision permet aux utilisateurs de modifier les diagrammes Ladder déjà insérés dans des dessins. Sans devoir le supprimer et tout recommencer, les utilisateurs peuvent modifier presque tous les aspects d'un diagramme Ladder, y compris l'écartement et le nombre de barreaux, ainsi que les numéros de référence de début et de fin. Cette simple commande peut permettre de gagner des heures de modification manuelle et elle garantit que la priorité est donnée aux tâches à plus forte valeur ajoutée.



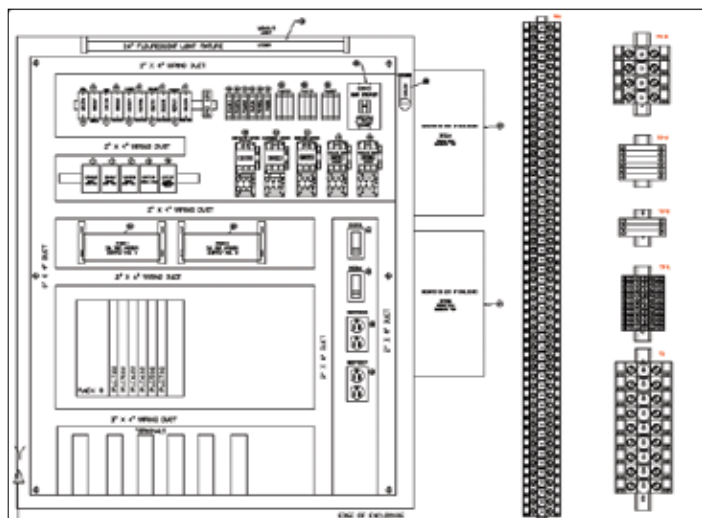


# Outils de présentation du panneau

Créez rapidement et facilement des représentations du panneau de contrôle et/ou de l'armoire, avec des mises à jour intelligentes pour un risque d'erreurs réduit.

## Création de représentations intelligentes du panneau de contrôle à partir de schémas

La création de représentations du panneau de contrôle ou d'une armoire à l'aide du logiciel AutoCAD Electrical permet de vérifier systématiquement qu'aucun dispositif n'a été oublié et d'établir un lien électronique entre la représentation du dispositif dans les schémas et les dessins du panneau. Voici le principe de fonctionnement : une fois que les concepteurs ont créé le schéma, le logiciel extrait une liste de composants schématiques à placer dans les représentations du panneau de contrôle. Les utilisateurs n'ont plus qu'à choisir un dispositif dans la liste et à le faire glisser à l'emplacement souhaité. L'« empreinte » physique de chaque dispositif schématique est insérée dans la représentation à l'emplacement sélectionné. Le logiciel crée alors un lien électronique entre le schéma et les représentations des dispositifs dans le panneau. Ainsi, lorsque les utilisateurs modifient des données clés dans une représentation, une invite s'affiche, leur demandant d'autoriser la mise à jour de l'autre représentation. Même les éléments non schématiques, comme les chemins de câbles et le matériel de montage, peuvent être ajoutés à la représentation et combinés automatiquement pour créer un rapport « intelligent » sur la nomenclature du panneau.



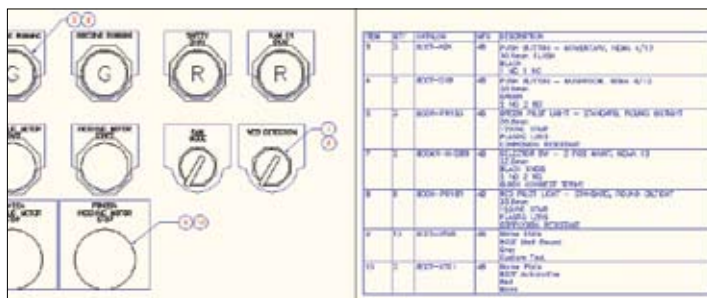
AutoCAD Electrical offre un environnement de conception tout en souplesse, qui permet aux concepteurs de travailler comme ils le souhaitent. Commencez des conceptions en créant une représentation du panneau de contrôle ou d'armoire et utilisez-la pour créer les schémas de commandes logiques correspondants. Cette fonction donne à tous les concepteurs le coup de pouce dont ils ont besoin pour respecter des délais très serrés, tout en répondant aux besoins spécifiques de chacun d'eux.

## Contours de zone de localisation et marqueurs

Grâce à la commande de contour d'une zone de localisation, associez, de manière simple et rapide, des groupes de dispositifs à un emplacement de panneau spécifique. Appliquez sur le schéma des marqueurs de localisation qui représentent l'emplacement de panneau correspondant. Cette fonctionnalité permet d'identifier facilement l'emplacement d'un ou de plusieurs dispositifs et aide ainsi à garantir une précision optimale.

## AMÉLIORATION Insertion de repères sur les dispositifs du panneau

Gagnez du temps en annotant automatiquement les représentations du panneau de contrôle à l'aide de repères intelligents correspondant à la nomenclature du panneau.

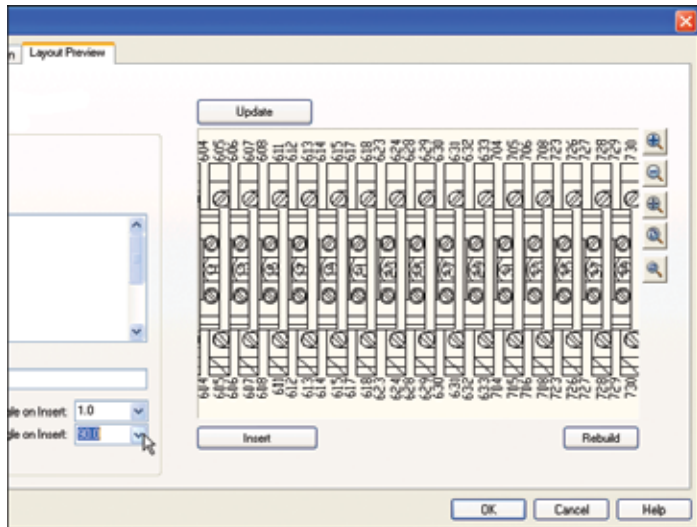


# Gestion complète des bornes et borniers

Améliorez la précision et réduisez la complexité de vos conceptions lorsque vous utilisez des bornes.

## AMÉLIORATION Générateur de borniers graphiques

Réduisez les délais de conception en générant automatiquement des représentations de borniers graphiques basées sur des informations de conception schématiques destinées à des représentations d'armoire ou à des schémas de bornes. Les utilisateurs peuvent générer ces borniers sous forme de graphique ou de tableau. Les représentations de borniers sont automatiquement renseignées avec les informations d'installation électrique pour chaque côté du bornier, comme défini dans l'éditeur de borniers.

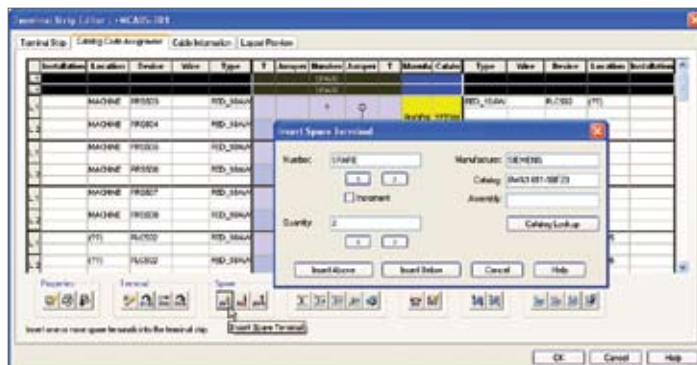


## AMÉLIORATION Cavaliers

Réduisez les délais de conception et contribuez à éliminer les erreurs en représentant avec précision les cavaliers dans le cadre de la conception. Visualisez, créez et modifiez facilement des cavaliers dans l'éditeur de borniers.

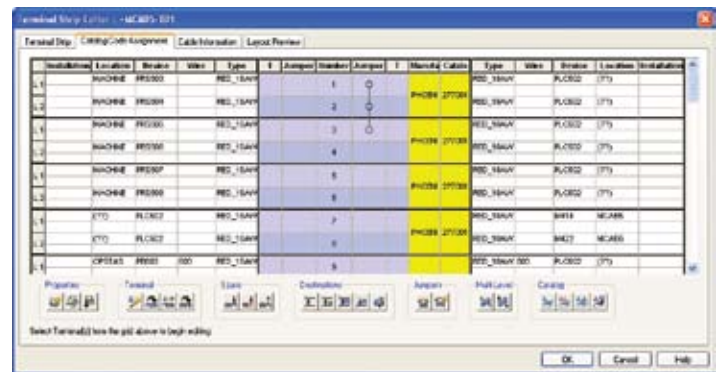
## Insertion de bornes de rechange

Communiquez des informations de nomenclature exactes en éliminant les incertitudes liées à la planification des besoins en bornes de rechange. Les utilisateurs peuvent insérer des bornes de rechange via l'éditeur de borniers et mettre à jour avec précision différents rapports sur les bornes.



## AMÉLIORATION Editeur de borniers

Ayez la garantie de conceptions toujours exactes et réduisez le nombre de tâches fastidieuses grâce à une interface simplifiée de gestion et d'édition des informations de borniers. L'éditeur de borniers permet de gérer et de modifier facilement les bornes sur l'ensemble du projet. Insérez des bornes de rechange ou effectuez des modifications comme l'inversion des informations d'installation électrique à gauche et à droite d'une borne, en seulement quelques clics de souris.

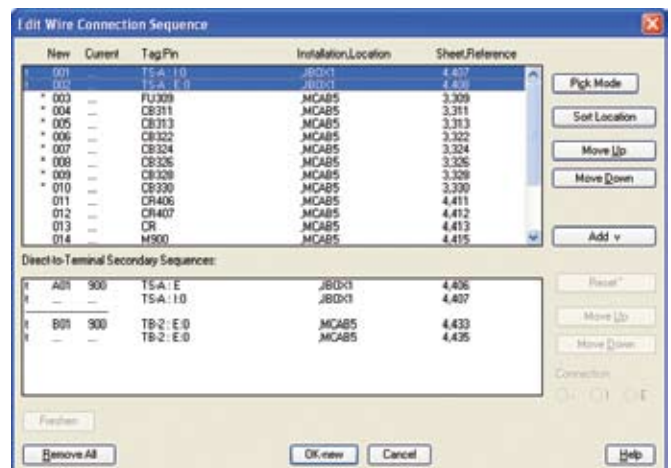


## Bornes à étages

Simplifiez l'utilisation de bornes à étages dans une conception. AutoCAD Electrical permet aux utilisateurs de définir et de gérer facilement les numéros des bornes et l'ensemble des informations de connectivité depuis une seule et même boîte de dialogue facile d'utilisation.

## Mise en séquence directe des fils à la borne

Générez des rapports plus précis en tirant parti de toute la souplesse du niveau de contrôle disponible lors de la définition de la séquence de connexion des fils. Placez les fils de plusieurs dispositifs sur une borne commune et répercutez avec précision toutes les informations dans différents rapports sur les installations électriques et les bornes.

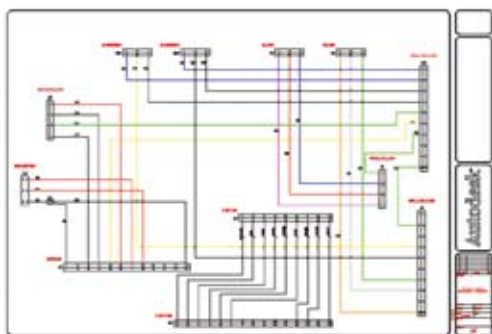
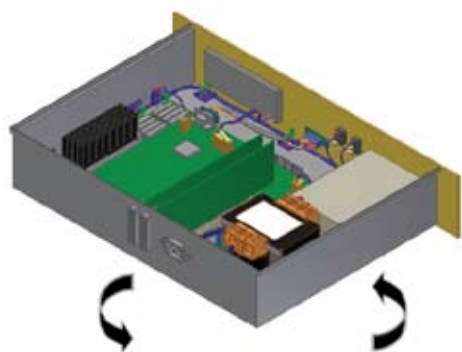


# Collaboration et interopérabilité

AutoCAD Electrical permet aux équipes de conception électrique et mécanique de travailler plus facilement ensemble sur des prototypes numériques.

## Accès à la fonctionnalité de câble et harnais d'Autodesk Inventor Professional

Transférez vos informations électriques pour les câbles et les conducteurs au logiciel Autodesk® Inventor™ Professional pour créer automatiquement une conception de harnais 3D. Désormais, les utilisateurs d'Autodesk Inventor Professional peuvent transmettre des informations de connectivité des fils à AutoCAD Electrical et créer automatiquement les schémas 2D correspondants. La souplesse de l'intégration entre AutoCAD Electrical et Inventor Professional aide les utilisateurs à créer des conceptions électriques 2D et 3D précises plus rapidement qu'avec n'importe quelle autre solution actuellement disponible sur le marché.



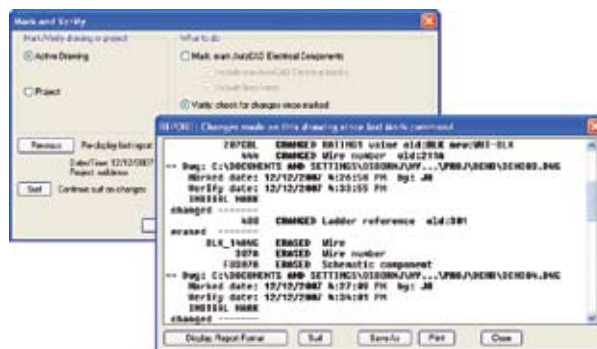
## Création automatique de dessins E/S d'API à partir de feuilles de calcul

Générez un jeu complet de dessins E/S d'API en définissant simplement les attributions d'E/S du projet dans une feuille de calcul. Cette capacité peut aider à gagner un temps considérable sur la conception ; en effet, vous n'avez plus à créer ces dessins dans un environnement AutoCAD. En outre, toutes les données restent cohérentes puisque les descriptions de chaque point E/S d'API peuvent être extraites et importées dans le programme API.

Une fois les dessins créés, vous pouvez exporter les informations E/S et les descriptions vers un format compatible avec la plupart des logiciels de programmation API. Le programmeur API n'a donc pas besoin de recréer les adresses, ni leurs descriptions.

## Partage de dessins et suivi des modifications

Echangez facilement des données avec vos clients ou vos fournisseurs au format DWG natif. Les dessins AutoCAD Electrical peuvent être affichés et modifiés avec tout programme compatible DWG comme le logiciel AutoCAD ou AutoCAD LT®. Grâce à la fonctionnalité de suivi des révisions intégrée à AutoCAD Electrical, les utilisateurs peuvent suivre les modifications apportées aux dessins depuis la dernière mise à jour, quel que soit le nombre de personnes accédant aux dessins.



## Environnement multiutilisateur

Partagez des projets entre différents groupes de travail pour des conceptions collaboratives et une productivité accrue. L'environnement multiutilisateur d'AutoCAD Electrical intègre des indicateurs d'état des dessins et permet un contrôle plus performant des commandes à l'échelle du projet, avec, à la clé, une collaboration plus efficace entre les membres de l'équipe.

## Publication de conceptions sur le Web

Partagez facilement des conceptions sur Internet en publiant des dessins individuels ou des projets entiers ; AutoCAD Electrical crée les pages et les liens HTML nécessaires pour vous permettre de poster la conception complète sur le Web. En option, les utilisateurs peuvent permettre à leurs clients ou à leurs fournisseurs de faire glisser les dessins dans une session AutoCAD « en direct », en sachant que ces derniers conserveront toute leur intelligence AutoCAD Electrical.



# Outils de gestion des données et de génération de rapports

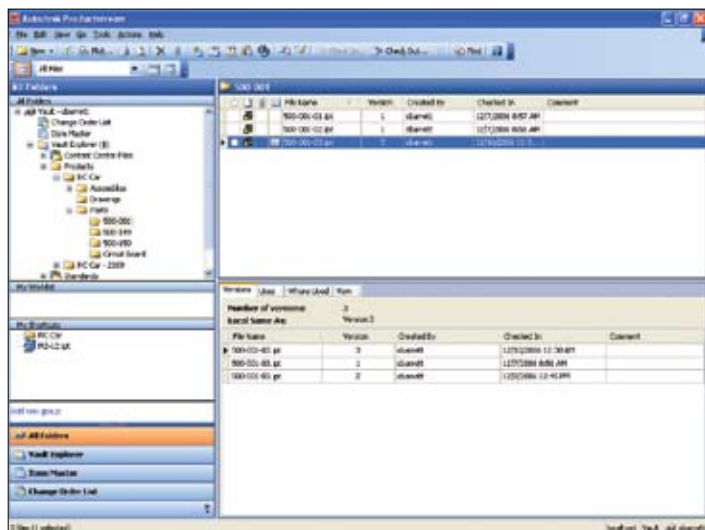
Le logiciel AutoCAD Electrical intègre des outils qui génèrent et mettent à jour instantanément des rapports critiques, permettant ainsi de réduire le risque d'erreurs, de communiquer des informations exactes à la fabrication et d'économiser un nombre incalculable d'heures de maintenance des documents.

## Gestion des données intégrée

AutoCAD Electrical intègre des outils de gestion des données destinés aux groupes de travail, qui stockent et gèrent en toute sécurité les données des projets en cours et les documents connexes. En réutilisant ces données, les utilisateurs peuvent accélérer les cycles de développement et optimiser l'investissement de leur entreprise dans les données de conception.

## AMÉLIORATION Autodesk Productstream

Organisez, gérez et automatisez vos processus clés de conception et de gestion des versions. Grâce au logiciel Autodesk® Productstream® (vendu séparément), les utilisateurs peuvent créer des conceptions complètes, exactes, approuvées et transmises à la fabrication efficacement et en temps utile. L'intégration améliorée dans le gestionnaire de projet simplifie les processus de gestion des versions et des devis de travaux supplémentaires tout en aidant les concepteurs à garder le contrôle des données de conception.

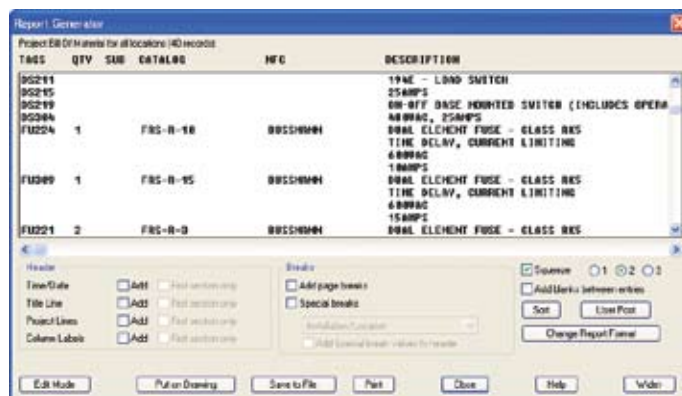


## NOUVEAUTE Écriture bidirectionnelle des propriétés dans Productstream

Synchronisez la gestion des données avec la conception. La prise en charge de l'écriture bidirectionnelle des propriétés de Productstream pour la révision des cartouches et les récapitulatifs des folios automatise le processus de gestion des révisions et des versions, éliminant ainsi quasiment tout besoin d'effectuer des mises à jour manuelles qui risqueraient de générer des erreurs.

## Génération automatique de rapports

Avec AutoCAD Electrical, simplifiez la génération de rapports : des rapports automatiques couvrent en effet l'ensemble de la conception, de la nomenclature aux listes de fils tenant/aboutissant, aux E/S d'API, aux schémas de bornes, aux résumés de câblage et aux rapports de références croisées. Personnalisez vos rapports pour y faire figurer des informations pertinentes en triant et en filtrant les champs disponibles, qui peuvent être exécutés pour le dessin en cours, pour un ensemble de dessins, pour l'intégralité du projet ou pour un emplacement ou un panneau spécifique. Insérez les rapports dans un dessin en tant qu'objets de table automatique pouvant être facilement mis à jour par la suite, ou enregistrés dans un fichier extérieur. AutoCAD Electrical prend en charge l'enregistrement des rapports aux formats ASCII, Microsoft Excel®, Microsoft Access, CSV et XML.



## Rapports interactifs

Réduisez le temps nécessaire pour parcourir vos rapports et les conceptions correspondantes, grâce à la fonctionnalité de rapports interactifs. Lorsqu'un rapport est inséré dans une conception sous forme de tableau, AutoCAD Electrical vous permet, d'un simple clic sur les différents champs du rapport, de trouver rapidement les dispositifs correspondants à travers les schémas ou les représentations du panneau de contrôle.

## Table des matières / Récapitulatif des folios

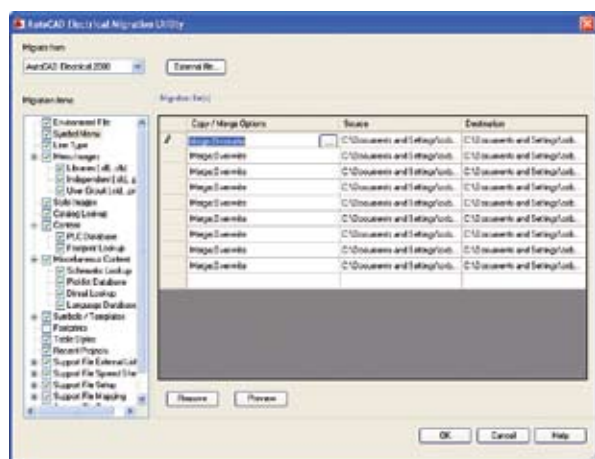
Extrayez facilement une liste de dessins de projet qui inclut des numéros de dessins, des titres, des dates, des révisions et d'autres données importantes. Créez une liste de données extraites des cartouches des dessins du projet et enregistrez les données dans un fichier, imprimez-les ou placez-les dans un dessin.

# Outils de migration des données

Épargnez-vous de longues heures de corrections : vos données sont automatiquement converties en schémas AutoCAD Electrical intelligents, sans perte des précédentes personnalisations.

## **NOUVEAUTE** Utilitaire de migration

Migrez sans difficulté d'une version précédente d'AutoCAD Electrical vers la toute dernière version du logiciel, en conservant vos données et vos paramètres. Cette fonction permet aux utilisateurs de migrer des données créées dans des versions précédentes d'AutoCAD Electrical et de conserver des données et des paramètres existants, tout en intégrant les nouvelles fonctions et fonctionnalités des nouvelles versions du produit.



## **Migration de données AutoCAD**

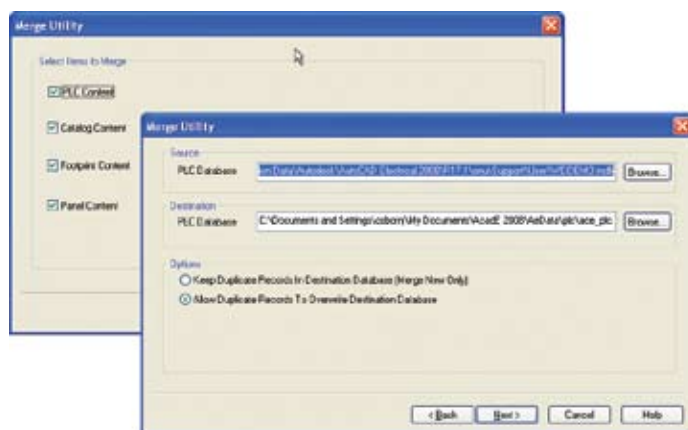
Les utilitaires de migration de données facilitent le transfert vers AutoCAD Electrical des conceptions créées dans le logiciel AutoCAD ou AutoCAD LT. Avec les outils de migration d'AutoCAD Electrical, vous pouvez réduire considérablement le temps nécessaire pour convertir des données AutoCAD natives en conceptions AutoCAD Electrical intelligentes et permettre ainsi aux utilisateurs de mesurer immédiatement les avantages des outils de conception électrique spécialisés.

## **Migration des données promis•e**

Si vous utilisez le logiciel promis•e®, ne perdez plus de temps à retravailler vos conceptions : faites-les plutôt migrer en toute simplicité vers AutoCAD Electrical, à l'aide des outils de migration de données proposés par ce logiciel.

## **Utilitaire de fusion des bases de données de contenus**

Cet utilitaire puissant permet de fusionner facilement des bases de données de catalogues fabricants, des bibliothèques d'E/S d'API, des bases de données de vérification d'encombrement et les symboles d'encombrement correspondants, avec le contenu fourni dans chaque nouvelle version. Les utilisateurs peuvent désormais exploiter au mieux les nouveaux contenus ajoutés aux dernières versions, sans perdre les paramètres de personnalisation précédemment appliqués à leurs bibliothèques de contenus existantes.



# Le Digital Prototyping appliqué à l'industrie manufacturière

Véritable leader sur le marché des logiciels d'ingénierie, Autodesk fournit aux sociétés des outils qui les aident à tester leurs idées avant de les concrétiser. En permettant aux principaux acteurs de la fabrication d'accéder à une puissante technologie de Digital Prototyping, Autodesk fait évoluer la manière dont ces fabricants pensent leurs processus de conception et les aide à créer des flux de travail plus productifs. L'approche d'Autodesk en matière de Digital Prototyping est unique car elle est à la fois évolutive, accessible et économique ; elle permet à un éventail plus large de fabricants de bénéficier de ses avantages sans gêner leurs flux de travail existants et elle propose la méthode la plus simple pour créer et gérer un modèle numérique unique dans un environnement d'ingénierie pluridisciplinaire.

**Autodesk**  
89 Quai Panhard et Levassor  
75013 Paris  
France



[www.bsa.org](http://www.bsa.org)



## Pour en savoir plus ou acheter

Accédez à des spécialistes du monde entier qui vous feront profiter de leur expertise produit, d'une connaissance approfondie de votre secteur et d'une valeur ajoutée allant bien au-delà du simple achat de votre logiciel. Pour acheter le logiciel AutoCAD Electrical, contactez un fournisseur de solutions Autodesk ou un revendeur Autodesk agréé. Pour trouver le revendeur le plus proche, visitez le site [www.autodesk.fr/revendeurs](http://www.autodesk.fr/revendeurs).

Avec AutoCAD Electrical, créez et révisiez des conceptions électriques en un temps record ! Pour en savoir plus sur AutoCAD Electrical, visitez le site [www.autodesk.fr/autocadelectrical](http://www.autodesk.fr/autocadelectrical).

## Assistance et services Autodesk

Accélérez le retour sur investissement et optimisez la productivité avec des méthodes d'achat, des produits connexes, des services, une assistance et une formation innovants assurés par Autodesk et ses partenaires. Conçus pour vous permettre de devenir rapidement opérationnel et avoir toujours une longueur d'avance sur vos concurrents, ces outils vous aident à tirer le meilleur parti de vos logiciels, quel que soit votre secteur d'activité. Pour en savoir plus, visitez le site [www.autodesk.fr/support](http://www.autodesk.fr/support).

## Autodesk Souscription

Profitez des avantages d'une productivité accrue, d'une budgétisation prévisible et d'une gestion simplifiée des licences grâce au programme d'abonnement Autodesk® Souscription. Recevez chaque nouvelle mise à niveau de votre logiciel Autodesk proposée pendant toute la durée de votre abonnement et bénéficiez des conditions de licence réservées exclusivement aux abonnés. Avec ses diverses ressources communautaires, qui comprennent notamment un support Web assuré directement par des experts Autodesk et des formations personnalisées visant à développer les compétences de chaque utilisateur, Autodesk Souscription s'impose comme la solution idéale pour optimiser votre investissement dans les logiciels Autodesk. Pour en savoir plus, visitez le site [www.autodesk.fr/subscription](http://www.autodesk.fr/subscription).

\*Les produits gratuits sont soumis aux termes et conditions énoncés dans l'accord de licence d'utilisateur final joint à la version téléchargeable du logiciel.

Autodesk, AutoCAD, AutoCAD LT, Autodesk Inventor, AutoLISP, DWF, DWG, le logo DWG, Inventor, Productstream et Visual LISP sont des marques déposées ou des marques d'Autodesk, Inc. aux Etats-Unis et/ou dans d'autres pays. Tous les autres noms de marques, de produits ou appellations commerciales sont la propriété de leurs détenteurs respectifs. Autodesk se réserve le droit de modifier ses offres et les spécifications de ses produits à tout moment, sans avis préalable, et ne peut être tenu pour responsable des erreurs typographiques ou graphiques susceptibles d'apparaître dans le présent document.  
© 2008 Autodesk, Inc. Tous droits réservés. 00000000000118305