

Notre entreprise s'est engagée
à investir dans AutoCAD
Architecture, car notre
dynamisme en dépend...
Nous avons fait le bon choix.

– Bill Brown
Partner and CEO
BeeryRio

L'AutoCAD pour les professionnels du bâtiment.

AutoCAD®

Architecture 2008

Anciennement Architectural Desktop

Galerie Architecture

Visualisez les plus beaux projets de nos clients sur www.autodesk.fr/galeriearchitecture.

Autodesk Design Review

Accélérez le rythme des révisions à l'aide du logiciel gratuit* Autodesk® Design Review, la solution entièrement numérique pour réviser, annoter et suivre les changements apportés aux modèles architecturaux et aux jeux de dessins complexes sans avoir à acquérir le logiciel ayant servi à créer la conception d'origine.

Pour en savoir plus, visitez le site Web www.autodesk.fr/designreview.

Autodesk Subscription

Restez compétitif en gardant à jour vos outils et connaissances en termes de conception, et ceci efficacement et à moindre coût, grâce à Autodesk Subscription. Obtenez les dernières versions de vos logiciels Autodesk sous licence, toutes les améliorations ponctuelles apportées aux produits, une assistance Autodesk personnalisée directe sur le Web, ainsi que des options de formation à votre rythme, moyennant une cotisation annuelle. Pour en savoir plus, visitez notre site Web www.autodesk.fr/subscription.

Pour en savoir plus ou pour acheter

Prenez contact avec des spécialistes du monde entier qui connaissent parfaitement votre secteur d'activité, qui vous feront partager leur expérience des produits et qui apporteront une valeur ajoutée inestimable à l'achat de votre logiciel. Pour acheter AutoCAD Architecture, contactez un fournisseur de solutions Autodesk attitré ou votre revendeur Autodesk agréé. Pour trouver le revendeur le plus près de chez vous, consultez le site www.autodesk.fr/revendeurs.

Pour en savoir plus sur les solutions architecturales d'Autodesk, visitez notre site Web www.autodesk.fr/architecture.

Avec l'aimable autorisation de Christian Richters pour l'image de couverture.

*Ce produit est soumis aux termes et conditions du contrat de licence de l'utilisateur final qui accompagne le téléchargement de ce logiciel.

Autodesk, AutoCAD et DWG sont des marques ou des marques déposées d'Autodesk, Inc., aux Etats-Unis et/ou dans d'autres pays. Tous les autres noms de marques, de produits ou appellations commerciales sont la propriété de leurs détenteurs respectifs. Autodesk se réserve le droit de modifier les offres et spécifications produits, à tout moment et sans préavis, et ne saurait être tenu pour responsable des erreurs typographiques ou graphiques susceptibles d'être contenues dans le présent document.

© 2007 Autodesk, Inc. Tous droits réservés. 00000000000117722

Autodesk
89 Quai Panhard et Levasor
75013 Paris
France

Ligne Infos Clients
01 46 46 38 38

www.bsa.org



Autodesk®

Autodesk®

L'AutoCAD pour les professionnels du bâtiment

Evoluez dans l'environnement du logiciel AutoCAD® que vous connaissez avec des outils spécialement étudiés pour le dessin et la conception pour votre métier.

Basé sur le logiciel AutoCAD, AutoCAD Architecture offre aux professionnels du bâtiment une productivité hors pair en termes de conception et de documentation.

Productivité immédiate

Commencez à utiliser le logiciel AutoCAD® Architecture avec une formation minimale, pour créer des documents, des dessins et des nomenclatures plus rapidement et avec moins d'erreurs.

Souplesse de mise en œuvre et d'utilisation

Vous pouvez commencer à utiliser AutoCAD Architecture de plusieurs façons. Par exemple, vous pouvez d'abord recourir aux objets Mur, Porte et Fenêtre de la palette de conception. Vous pouvez également commencer par utiliser la bibliothèque étendue de détails pour automatiser cette tâche routinière et gagner ainsi un temps considérable. Lorsque vous vous sentez prêt, vous pouvez incorporer des fonctionnalités supplémentaires pour gagner encore en productivité.

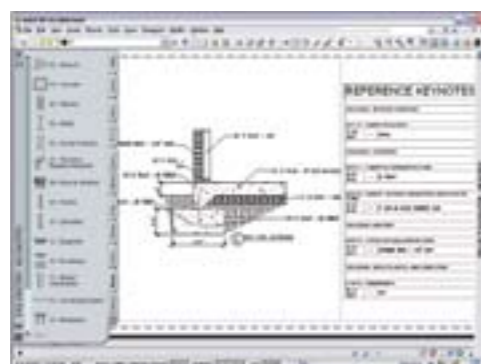
Collaboration fluide

Echangez des informations en toute simplicité en recourant au format de pointe DWG et coordonnez rapidement l'emploi d'informations de conception complexes entre les ingénieurs. La fonctionnalité de rendu intégrée donne vie aux représentations visuelles de vos conceptions pour une communication encore plus efficace avec vos clients.

Fonctionnalités clés d'Autodesk Architecture

Détails

La documentation et les annotations vous prennent trop de temps ? Accélérez la réalisation de ces tâches en tirant parti de la bibliothèque étendue de composants de détail et des puissants outils d'annotation du logiciel AutoCAD Architecture. Automatisez la création de détails et gardez la cohérence des annotations. Une fois tous les détails définis, générez des légendes en quelques clics.



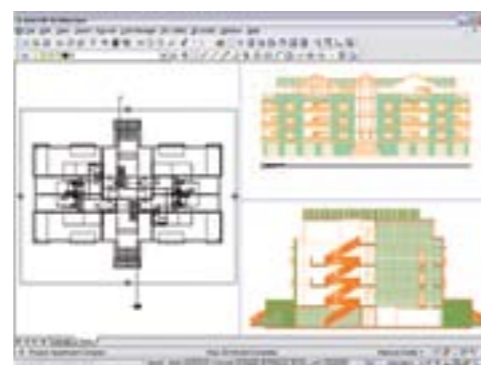
Espaces

Vous cherchez un moyen plus efficace et productif d'indiquer la surface des pièces sur vos plans d'étage ? AutoCAD Architecture vous permet d'automatiser l'étiquetage de chaque pièce d'un dessin avec des aires. Dès que vous modifiez, d'un clic de souris, le contour des espaces, les surfaces et les étiquettes sont mises à jour automatiquement, ce qui représente un gain de temps appréciable pour la gestion d'une documentation précise.



Coupes et élévations

Vous avez besoin d'un moyen plus efficace de gérer la coordination entre vos documents de conception et de construction ? AutoCAD Architecture vous permet de générer des élévations et coupes 2D avec hachurage des matériaux directement à partir de vos plans d'étage. De plus, étant donné que les coupes et élévations sont dessinées directement d'après vos plans (ce qui garantit la préservation des propriétés de calques, de couleurs et de types de lignes), vous pouvez facilement les mettre à jour si vous apportez des modifications à vos plans.



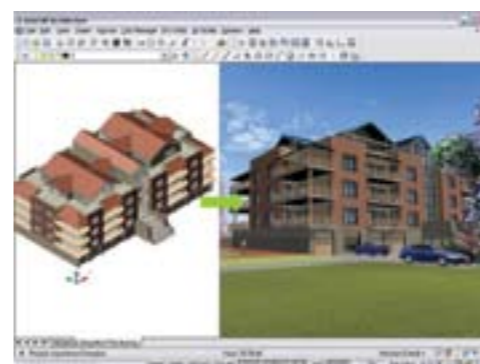
Création de nomenclatures

De nouveaux outils d'affichage graphique et de calcul contribuent à la précision des nomenclatures et au respect des normes de votre entreprise. Simplifiez votre travail, qu'il s'agisse de personnaliser des styles de nomenclature prêts à l'emploi ou de créer de nouvelles nomenclatures en partant de zéro, avec tous les calculs requis. Les nomenclatures étant directement liés à vos dessins, un simple clic suffit pour les mettre à jour afin qu'ils reflètent les modifications apportées aux dessins.



Rendu intégré

A chaque étape du projet, donnez vie à vos dessins dans des présentations client impressionnantes grâce au rendu intégré. Les capacités de visualisation optimisées sont totalement intégrées au flux de travail AutoCAD Architecture. Donnez plus d'impact à vos présentations en affichant des informations de conception plus détaillées.



La fonctionnalité améliorée de nomenclature permet à nos concepteurs de présenter des nomenclatures dix fois plus vite qu'auparavant.

– Tracey Matteson
Responsable CAO
Fentress Bradburn Architects

Cotes

Vous devez mettre à jour manuellement les cotes d'un plan après l'avoir modifié ? Avec AutoCAD Architecture, vous pouvez désormais gérer les cotes de chaque mur (et de tous ses composants) avec une souplesse accrue, en fonction de vos propres normes de cotes, notamment les lignes d'axe et faces des montants de cloisons. Etant donné le caractère associatif des cotes, celles-ci sont automatiquement mises à jour pour refléter les modifications apportées à vos plans, ce qui élimine du même coup les nombreuses et fastidieuses mises à jour manuelles.



Comparaison des dessins (Fonctionnalité disponible via le programme d'abonnement Autodesk® Subscription)

La nouvelle fonction de comparaison des dessins améliore la collaboration, car elle utilise des affichages codés par couleurs pour identifier les éléments d'un dessin qui ont été modifiés, ajoutés ou supprimés par d'autres membres de l'équipe de conception. Les modifications apportées aux éléments comme les styles, les degrés coupe-feu ou d'autres propriétés non graphiques sont également suivies. Associée à des fonctions de correction comme les nuages de révision, la fonction de comparaison des dessins permet de faciliter encore plus la communication parmi les membres de l'équipe de conception.



Améliorez votre productivité de 30 %*

Une étude indépendante a permis de comparer le temps nécessaire à la réalisation de tâches classiques. Résultat : un utilisateur AutoCAD ayant une expérience limitée d'AutoCAD Architecture peut gagner plus de 30 % de productivité sur le dessin et la documentation d'une conception architecturale. Pour lire l'intégralité de cette étude de productivité d'AutoCAD Architecture, visitez le site www.autodesk.fr/autocadarchitecture.

TACHES	AutoCAD	AutoCAD Architecture
Plans d'étage	21,5	20
Élévations	6,75	3
Plans de faux-plafond	3	1,85
Coupes	3,75	1,5
Feuilles individuelles	4,5	2
Détails	4,25	2
Nomenclatures des pièces et portes	1	0,3
Coordination de projet et publication	1,25	1,1
Nombre d'heures total	46*	32*

Configuration système recommandée

La configuration système ci-dessous est recommandée pour une utilisation optimale du logiciel AutoCAD Architecture 2008 :

- Processeur Intel® Pentium® 4 ou AMD Athlon®, 3 GHz ou supérieur
- Microsoft® Windows Vista™ ou Windows® XP (SP2)
- 3 Go de RAM minimum
- 3,1 Go d'espace disque disponible
- Moniteur 1280 x 1024 et carte graphique avec capacité de couleurs 32 bits
- Carte graphique pour poste de travail, 128 Mo minimum, compatible OpenGL

*Améliorations de la productivité basées sur les résultats d'un test effectué à la demande d'Autodesk, dans lequel les tâches réalisées avaient été conçues pour simuler la création d'un dessin d'architecture. Comme pour tout test de performances, les résultats peuvent varier en fonction de l'ordinateur, du système d'exploitation, des filtres et même des documents source. Bien que toutes les mesures aient été prises pour rendre ce test aussi fiable et objectif que possible, il se peut que vous obteniez des résultats différents.