

# 10 bonnes raisons d'évoluer vers le logiciel AutoCAD LT 2010

## Prenez la direction des opérations.

Si vous utilisez une version antérieure du logiciel AutoCAD LT®, vous passez à côté d'un grand nombre de nouveautés. Le logiciel AutoCAD LT était déjà connu pour son efficacité, sa puissance et sa fiabilité. Chaque nouvelle version apporte des améliorations à la productivité de dessin et contribue à accroître la qualité de votre flux de travail et votre précision.

Nous avons encore optimisé AutoCAD LT en le dotant des outils et des commandes 2D que vous demandiez. Nous avons également ajouté des fonctionnalités de calque sous-jacent PDF et amélioré la qualité de la sortie PDF. Prenez la direction des opérations avec AutoCAD LT 2010.

## Le moment est venu...

Voici les améliorations et optimisations qui ont été apportées à AutoCAD LT dans les dernières versions et qui constituent autant de bonnes raisons de passer au logiciel AutoCAD LT 2010.

Pour en savoir plus sur le logiciel AutoCAD LT 2010, y compris sur une version d'essai gratuite de 30 jours, visitez notre site Web [www.autodesk.fr/autocadlt](http://www.autodesk.fr/autocadlt).

Pour effectuer un achat, visitez notre site Web [www.autodesk.fr/revendeurs](http://www.autodesk.fr/revendeurs).

### 1 Compatibilité de format de fichier

Le logiciel AutoCAD LT 2010 permet d'ouvrir les fichiers DWG™ que vous ont envoyés vos collègues ou clients, quelle que soit la version d'AutoCAD® ou d'AutoCAD LT ayant servi à leur création. Enregistrez votre propre travail sous différents formats de fichiers pris en charge par les versions précédentes des produits Autodesk, et ce jusqu'au format DWG de la version R14 et au format DXF™ de la version R12.

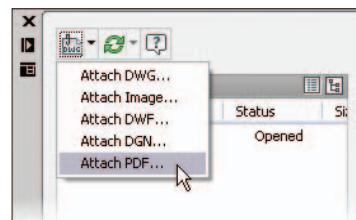
*RÉSULTAT : réduction des risques d'incohérence dans l'affichage des objets en raison des changements de format de fichier.*



### 2 Joignez des fichiers PDF, DWF, DGN et image en tant que calques sous-jacents

La palette de références externes prend désormais en charge l'utilisation de fichiers PDF, DWF™, DGN et image (JPG, TIF, etc.) en tant que calques sous-jacents dans les fichiers DWG, en plus des traditionnelles références DWG. Si le fichier PDF ou DWF est de type vectoriel, vous pouvez utiliser des accrochages d'objets pour positionner les nouveaux objets par rapport aux objets du calque sous-jacent.

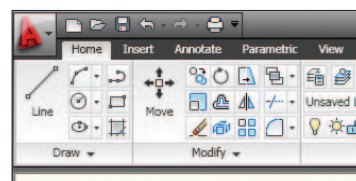
*RÉSULTAT : sécurité et flexibilité accrues lors du partage de fichiers.*



### 3 Interface utilisateur rationalisée

L'interface utilisateur du ruban réduit le nombre d'étapes nécessaires pour accéder aux commandes, ce qui vous permet d'augmenter globalement votre productivité de dessin. Le ruban présente les commandes dans un format visuel concis et répond également aux commandes actives et à la sélection d'objet. Selon la commande ou l'objet, il s'adapte afin de vous présenter les outils les plus appropriés pour la tâche en cours. Les présentations et les dessins Vue rapide proposent des méthodes visuelles rapides pour activer une présentation dans un dessin ouvert. La barre d'outils d'accès rapide permet d'accéder en un clic aux outils et aux commandes que vous utilisez le plus fréquemment.

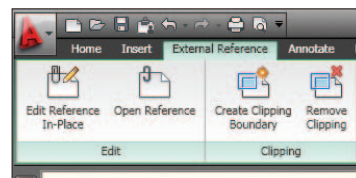
*RÉSULTAT : vous passez moins de temps à trouver les commandes et à passer d'un dessin à un autre.*



### 4 Outils de référence de bloc et de référence externe

AutoCAD LT 2010 intègre plusieurs outils de référence de bloc et de référence externe qui n'étaient auparavant disponibles que dans le logiciel AutoCAD. La commande de synchronisation des attributs vous permet d'ajouter ou de supprimer facilement des attributs dans des définitions de blocs existantes. L'Éditeur d'attribut amélioré sert à modifier rapidement les propriétés d'attributs individuels, en plus de saisir des valeurs. Les fichiers objets de références externes de tout format peuvent être ouverts d'un simple clic de la souris. Vous pouvez également éditer les références DWG sur place afin d'apporter des modifications tout en continuant d'afficher la géométrie du dessin hôte. Si vous devez uniquement afficher une partie du fichier de références, servez-vous de la commande de délimitation d'une référence externe pour masquer les zones du fichier qui ne vous intéressent pas.

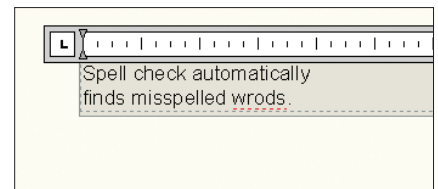
*RÉSULTAT : un contrôle accru sur vos blocs et références externes.*



## 5 Texte et tables intuitifs

Des améliorations significatives apportées au texte et aux tables vous permettent de les créer et de les modifier plus rapidement et avec davantage de souplesse. Les tables peuvent facilement être fractionnées en colonnes afin qu'elles s'adaptent à l'espace disponible. La vérification orthographique s'effectue automatiquement et les mots mal orthographiés sont soulignés. La fonction de mise à l'échelle des annotations calcule automatiquement la taille du texte et des cotes, ainsi que les échelles des motifs de hachure et de bloc, en fonction de l'échelle du dessin.

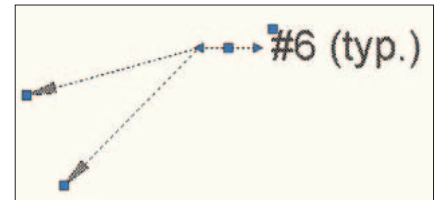
RÉSULTAT : simplification de l'édition de texte et plus grande souplesse de l'affichage des annotations.



## 6 Des cotes et des lignes de repère plus précises

De nouvelles options facilitent le contrôle de l'affichage et du format de tous les types de cotes. Vous pouvez notamment ajouter des lignes de raccourci, contrôler le type des lignes d'attache et couper les lignes d'attache autour des objets. Avec l'apparition des lignes de repère multiple, les lignes de texte et de repère sont désormais réunies au sein d'un seul objet, ce qui facilite l'alignement, le regroupement de notes d'identification similaires et la génération de plusieurs repères à partir d'une seule note.

RÉSULTAT : des fonctions de cotation et d'annotation plus intuitives.



## 7 Amélioration des outils de dessin

Plusieurs outils 2D, nouveaux ou améliorés, facilitent le dessin et favorisent la productivité comme jamais auparavant. Les objets de hachurage n'ont plus à être associés à une limite pour que vous puissiez modifier leur forme. La direction des lignes, polygones et splines peut être inversée, offrant ainsi un meilleur contrôle sur l'affichage de types de lignes spéciaux contenant du texte ou des symboles. Lorsque vous faites pivoter une fenêtre, vous pouvez choisir si la vue affichée doit conserver son orientation d'origine ou pivoter avec la fenêtre.

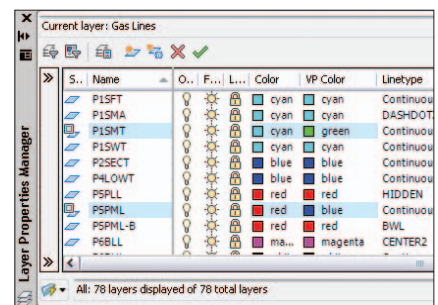
RÉSULTAT : les tâches de dessin quotidiennes sont réalisées en moins d'étapes.



## 8 Gestion des calques facilitée

Le Gestionnaire des propriétés des calques a été transformé en palette. Toute modification que vous apportez est ainsi répercutée instantanément dans le dessin. Le même calque peut désormais présenter différentes propriétés, telles que la couleur ou le type de ligne, selon les fenêtres, ce qui vous permet de mettre facilement en évidence des informations spécifiques dans chaque fenêtre. Les outils de gestion des calques vous permettent également de sélectionner des objets dans le dessin afin de geler, désactiver, isoler ou verrouiller leur calque.

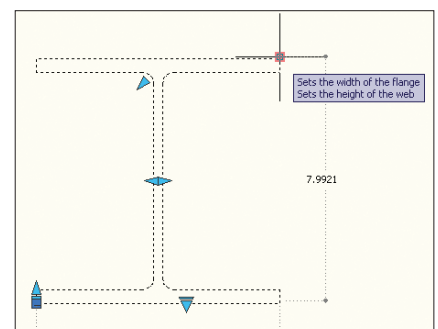
RÉSULTAT : affichage plus rapide des modifications des propriétés de calque et dessins plus clairs comportant moins de calques.



## 9 Blocs dynamiques

La souplesse des blocs dynamiques offre une alternative intéressante à la lourdeur des bibliothèques de blocs qui contiennent de nombreuses variantes de définitions de blocs semblables. Grâce aux blocs dynamiques, vous pouvez modifier la géométrie d'un bloc sans changer sa définition, ni supprimer le bloc puis en insérer un nouveau. L'environnement de l'éditeur de blocs permet de créer ou de modifier des définitions de blocs sans affecter la géométrie environnante. Utilisez les outils de création de blocs pour appliquer des paramètres et des actions permettant de transformer un bloc classique en bloc dynamique. Le nouvel outil Tester le bloc vous permet de tester les fonctions de votre bloc dynamique sans incidences sur les autres instances du bloc dans le dessin.

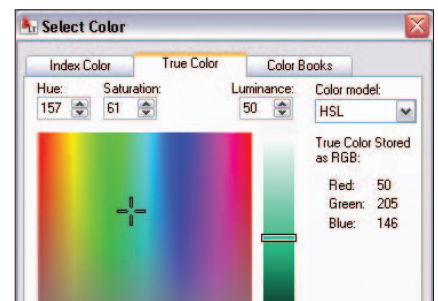
RÉSULTAT : des bibliothèques de blocs plus efficaces, présentant les avantages des blocs classiques et une grande souplesse de modification.



## 10 Fonctionnalités supplémentaires d'AutoCAD

Plusieurs outils supplémentaires, qui n'étaient auparavant disponibles que dans le logiciel AutoCAD, ont été intégrés au logiciel AutoCAD LT 2010. Utilisez la commande d'alignement pour déplacer, pivoter et mettre à l'échelle des objets à aligner avec d'autres objets. Grâce à la prise en charge True Color, vous avez la possibilité de spécifier une couleur par ses valeurs de teinte, saturation et luminance (TSL) ou ses niveaux de rouge, vert et bleu (RVB), ou de choisir une couleur parmi de nombreuses palettes Pantone et RAL pour faciliter la correspondance dans votre dessin avec les couleurs du monde réel des matériaux réels. Les fenêtres non rectangulaires sont également prises en charge, ce qui vous permet de créer une fenêtre de toute forme, soit en traçant son contour, soit en convertissant un objet existant en fenêtre.

RÉSULTAT : davantage d'outils pour améliorer la productivité.



Autodesk  
89 Quai Panhard et Levasor  
75013 Paris  
France

Ligne Infos Clients  
01 46 46 38 38