

# La solution idéale pour votre agence d'Architecture

Vos clients n'attendent jamais moins de votre part, ils en voudront toujours plus.

Avec l'économie de temps que vous allez réaliser grâce au logiciel Revit Architecture, vous dépasserez toutes leurs attentes en fournissant des documents plus complets et des projets de qualité supérieure. Rempportez de nouveaux marchés grâce à des présentations claires et exhaustives. Bénéficiez d'une meilleure intégration grâce à la présence des autres produits Autodesk dans votre flux de travail. Rationalisez vos méthodologies, que vous soyez amené à travailler seul ou au sein d'une équipe étendue. Grâce à Revit Architecture, un client satisfait le restera.

**Fonctionnalités de partage Revit**  
La capacité de partage de projets de Revit permet de distribuer la puissance de l'environnement de Modélisation des Informations du Bâtiment paramétrique de Revit Architecture à toute l'équipe projet. Ces fonctionnalités offrent une gamme complète de modes collaboratifs, allant de l'accès en simultané et en temps réel de plusieurs utilisateurs au modèle architectural partagé. La deuxième approche consiste à séparer en entités partagées distinctes certaines parties du projet qui sont ensuite reliées dynamiquement au sein d'un projet fédérateur. Le partage de projet permet à l'équipe de choisir le meilleur moyen de collaborer et d'interagir en fonction du flux de travail et des exigences du projet.

**Autodesk Design Review**  
Avec le logiciel gratuit\* Autodesk® Design Review, accélérez le rythme des révisions tout au long du processus numérique. Vous pouvez ainsi effectuer des annotations et suivre les changements apportés aux conceptions 2D et 3D, sans avoir à acquérir le logiciel ayant servi à créer le projet à l'origine. Les capacités d'annotation du logiciel Design Review se combinant aux capacités de navigation et de gestion des révisions de Revit Architecture, le suivi des modifications s'en trouve facilité. Aucune ressaisie des informations n'est nécessaire. Les informations de conception sont donc communiquées avec force et dynamisme, dans un format léger. Cet outil est idéal pour inclure des participants non experts dans le processus de révision d'un projet.



Ce produit est soumis aux termes et conditions du contrat de licence de l'utilisateur final qui accompagne le téléchargement de ce logiciel.

**Interopérabilité avec Revit Structure et Revit MEP**  
Utilisez un modèle partagé ou des modèles liés pour collaborer avec des bureaux d'études et bureaux d'ingénierie à l'aide du logiciel Revit Structure ou avec des Bureaux d'études Fluides grâce à Revit® MEP.

**Variants de projets**  
Créez et étudiez plusieurs alternatives de projet faisant partie intégrante du modèle architectural global. Présentez plusieurs solutions à votre client. Intégrez chaque parti architectural dans le modèle à des fins de visualisation, de quantification et d'analyse des données pour éclairer les prises de décisions.



**Publication vers Autodesk Buzzsaw**  
Cette fonctionnalité vous permet de mettre facilement en ligne un fichier de Revit Architecture vers la plate-forme collaborative en ligne Buzzsaw. Elle permet de convertir automatiquement des fichiers créés dans Revit Architecture au format DWG™ ou DWF™. Grâce à l'affectation de gabarits par défaut, vous pouvez également affecter des propriétés à une vue, puis leur réaffecter leur état d'origine lors de la publication ou de l'impression de votre projet.

**Interfaçage avec l'analyse énergétique (gbXML)**  
Exportez des données architecturales (matériaux, volume des pièces) au format Green Building XML (gbXML). Réalisez une analyse et étudiez les performances énergétiques de votre édifice à l'aide des services de Green Building Studio, Inc et d'IES Ltd.

**AMÉLIORATION Prise en charge des formats DWG, DXF et DGN (v7)**  
Revit Architecture permet d'importer, d'exporter et de lier vos données avec le meilleur niveau de compatibilité DWG du marché. La prise en charge des formats natifs DWG, DXF™ et MicroStation® DGN garantit un échange totalement compatible des données pour une coordination plus souple entre les membres des équipes, y compris entre consultants spécialisés. Revit Architecture 2008 est optimisé pour IES VE 5.7.

**AMÉLIORATION Compatibilité avec Autodesk VIZ 2008 et Autodesk 3ds Max 9**  
Les logiciels Autodesk VIZ 2008 et Autodesk 3ds Max 9 peuvent importer ou lier des fichiers DWG 3D provenant de Revit Architecture. Optimisez le flux de travail en conservant la géométrie de votre modèle Revit, les matériaux et les positions de caméras pendant toute la continuité du processus de conception régulier. Créez des rendus intérieurs et extérieurs d'un photoréalisme saisissant afin de convaincre et vendre ainsi plus efficacement vos idées de projets.



**AMÉLIORATION Format IFC (Industry Foundation Classes)**  
Revit Architecture prend en charge de manière efficace l'échange d'informations objet. La fonctionnalité d'import/export au format IFC se base sur la certification IFC 2x3 de l'IAI pour l'échange de données objet.

**NOUVEAUTÉ Centre de communication**  
Le centre de communication est une fonction de notification Web intégrée à l'application Revit Architecture. Il met à la disposition des utilisateurs connectés à Internet les dernières informations concernant l'assistance produit et les abonnements, ainsi que des articles et des conseils. Lorsque de nouvelles informations sont mises à disposition, le centre de communication vous en informe par l'intermédiaire de la barre d'état de votre poste de travail.

**NOUVEAUTÉ Google Earth Fonctionnalité (disponible via le programme d'abonnement Autodesk® Subscription)**  
Publiez des modèles de données du bâtiment 3D depuis Revit Architecture directement dans le service de cartographie Google Earth™. Rationalisez le processus préliminaire de planification d'un projet en partageant des propositions de plans avec vos clients en temps réel. Connectez tous les intervenants d'un projet, de la phase de planification à l'approbation publique.

Dans Revit Architecture, chaque nomenclature, chaque mise en page, chaque vue 2D ou 3D est la représentation directe d'informations provenant d'une même base de données architecturale sous-jacente. Lorsque vous et votre équipe travaillez simultanément sur les mêmes données architecturales, Revit Architecture coordonne automatiquement les modifications dans toutes les autres représentations du projet.

**Galerie Architecture**  
Visualisez les plus beaux projets de nos clients sur [www.autodesk.fr/galeriearchitecture](http://www.autodesk.fr/galeriearchitecture).

**AutoCAD Revit Architecture Suite (Auparavant appelé Autodesk AutoCAD Revit Series - Building)**  
AutoCAD® Revit® Architecture Suite associe les logiciels Revit Architecture et AutoCAD sous un seul numéro de série et un seul code d'autorisation. Cette combinaison vous permet de préserver l'investissement que vous avez effectué dans la technologie et la formation AutoCADienne, tout en vous permettant de profiter de la modélisation des données du bâtiment et de passer ainsi à une nouvelle plate-forme technologique à votre rythme. Pour en savoir plus, visitez notre site Web [www.autodesk.fr/revitsuite](http://www.autodesk.fr/revitsuite).

**Autodesk Subscription**  
Restez compétitif en gardant à jour vos outils et connaissances en termes de projet, et ceci efficacement et à moindre coût, grâce à l'abonnement Autodesk Subscription. Obtenez les dernières versions de vos logiciels Autodesk sous licence, toutes les améliorations ponctuelles apportées aux produits, une assistance Autodesk personnalisée directe sur le Web, ainsi que des options de formation à votre rythme, moyennant une cotisation annuelle. Pour en savoir plus, consultez le site [www.autodesk.fr/subscription](http://www.autodesk.fr/subscription).

**Pour en savoir plus ou pour acheter**  
Prenez contact avec des spécialistes du monde entier connaissant parfaitement votre secteur d'activité. Ils vous feront partager leur expérience de nos produits et vous apporteront une valeur ajoutée inestimable lors de l'achat de votre logiciel. Pour acheter Revit Architecture ou AutoCAD Revit Architecture Suite, contactez un fournisseur de solutions Autodesk agréé ou votre revendeur Autodesk agréé. Pour trouver le revendeur le plus proche de chez vous, consultez le site [www.autodesk.fr/revendeurs](http://www.autodesk.fr/revendeurs).

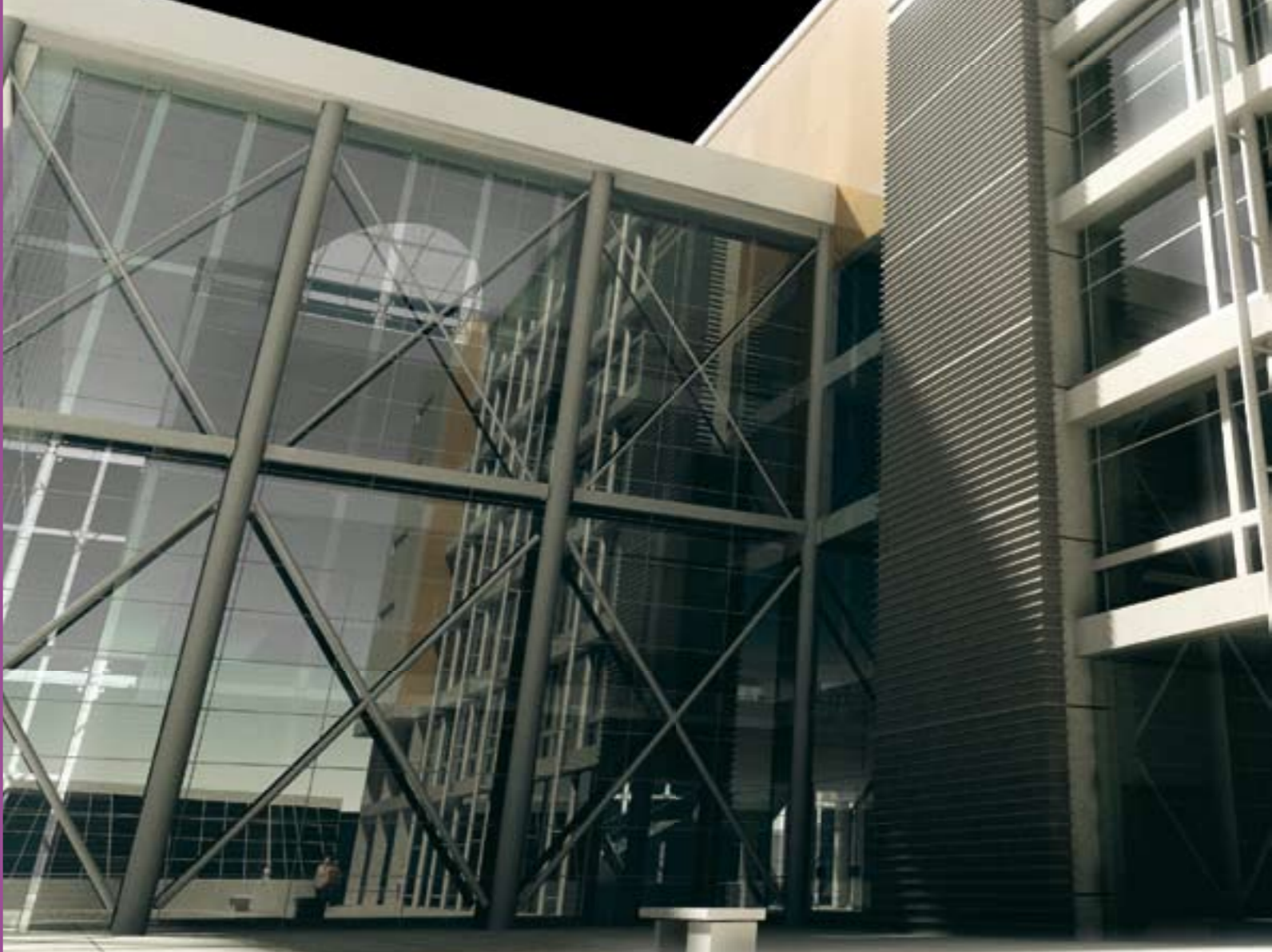
**Autodesk**  
89 Quai Panhard et Levasseur  
75013 Paris  
France

Ligne Infos Clients  
**01 46 46 38 38**



Le rendu de la couverture a été gracieusement autorisé par Delta Tracing.  
Autodesk, AutoCAD, Buzzsaw, DWF, DWG, DXF, Revit et 3ds Max sont des marques commerciales ou des marques déposées d'Autodesk, Inc., aux Etats-Unis et/ou dans d'autres pays. Tous les autres noms de marques, de produits ou appellations commerciales sont la propriété de leurs détenteurs respectifs. Autodesk se réserve le droit de modifier les offres et spécifications produits, à tout moment et sans préavis, et ne saurait être tenu pour responsable des erreurs typographiques ou graphiques susceptibles d'être contenues dans le présent document. © 2007 Autodesk, Inc. Tous droits réservés. 00000000000117723

# Changez. À tous les niveaux.



Tout simplement la meilleure façon de concevoir.

Le logiciel Revit® Architecture est en osmose avec votre imagination. Ce logiciel innovant de création et de documentation architecturale vous aide à travailler naturellement, à concevoir librement et à livrer efficacement vos projets.

Conçu spécialement pour la Modélisation des Données du Bâtiment (BIM), Revit Architecture est à l'image du monde de l'Architecture. Il vous permet de travailler de manière globale et pas uniquement sur des éléments distincts et séparés tels que des plans d'étage, coupes et élévations. Grâce à sa technologie de gestion et de modification paramétrique du projet, tout changement est automatiquement répercuté sur l'ensemble du projet, dans les différentes vues, les mises en page, les nomenclatures, les coupes et les plans de votre édifice. Ainsi, vos projets et votre documentation restent à tout moment coordonnés, cohérents et complets.

**Associativité bidirectionnelle**

Une modification à un endroit du projet est répercutée sur l'ensemble de la documentation architecturale. Toutes les informations des modèles numériques de Revit Architecture sont stockées au sein d'un modèle de données architecturales unique. Ainsi, toute information modifiée l'est réellement sur l'ensemble du modèle. Par exemple, les coupes et les élévations sont générées sur demande en quelques instants, contrairement aux coupes traditionnelles exécutées à la main ou à l'aide d'applications CAO traditionnelles. Revit Architecture contribue à garantir que les coupes et les élévations de votre bâtiment soient immédiatement disponibles, à jour et précises.

**Objets de bibliothèques paramétriques**

Les objets de bibliothèques paramétriques (ou familles) sont nécessaires à tout démarrage de projet dans Revit Architecture. Ils se conçoivent au travers d'une interface de conception intuitive et graphique permettant la création de formes et ainsi l'expression d'intentions architecturales à des niveaux de détails très élevés. Sans avoir recours à un langage de programmation ou à un code quelconque, utilisez ces objets paramétriques afin de créer les mises en scène les plus élaborées, incluant des éléments tels que des équipements, du mobilier, ainsi que des entités architectoniques les plus simples, telles que les murs et les poteaux.



La Modélisation des Informations du Bâtiment (BIM) consiste en la création et l'utilisation de données coordonnées, précises et quantifiables relatives à un projet architectural qui permettront une prise de décision appuyée sur des arguments forts, tangibles et rationnels. Ces informations sont utilisées pour prendre des décisions lors des phases de conception, produire des documents de projet de haute qualité, anticiper les performances du bâtiment, estimer les coûts, planifier le chantier et enfin gérer et exploiter le patrimoine une fois celui-ci bâti.

Il s'adapte à votre manière de penser

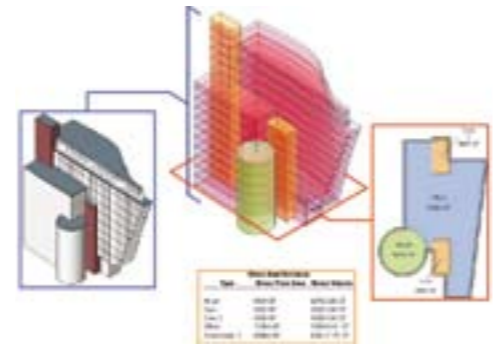
Grâce à Revit, vous pouvez vous adonner à votre passion : concevoir des Architectures, sans être bridé par un logiciel.

**La Modélisation des Données du Bâtiment (BIM)**

Travaillez directement dans la vue qui vous convient le mieux. Modifiez rapidement et facilement les principaux éléments de votre projet, à chacune des étapes de sa vie. Créez en un temps record des variantes de projet complètes. Visualisez vos idées à la volée grâce à des perspectives 3D de haute qualité. Parmi les nouvelles améliorations apportées à votre flux de travail, citons notamment la capacité de charger un fichier Revit (RVT) en tant que groupe, d'enregistrer un groupe en tant que fichier Revit (RVT), ou de convertir un groupe en fichier lié. Un nouveau mode de modification de groupe permet quant à lui la création d'éléments pendant la modification d'un groupe, une interaction utilisateur optimisée et la capacité d'exclure des éléments par instance pour s'adapter à des conditions particulières.

**Le Modeleur d'Architecture**

Soyez plus efficace dans les phases initiales de conception et de programmation. Produisez des études de masse de qualité grâce aux outils de création de formes complexes. Importez des masses volumétriques depuis des applications telles que Form-Z, Rhino, Google™ Sketchup® ainsi qu'AutoCAD® 2008, ou depuis toute autre application utilisant les standards ACIS® ou NURBS (NonUniform Rational B-Spline). Transformez-les en volumes Revit Architecture. Sélectionnez ensuite des faces sur lesquelles vous pourrez appliquer des entités architectoniques telles que des murs, des toits, des planchers et des murs-rideaux. Vous pouvez même utiliser des outils pour extraire des informations importantes comme, par exemple, la surface hors d'oeuvre brute par niveau (SHOB).



**Murs empilés et murs composés verticaux**

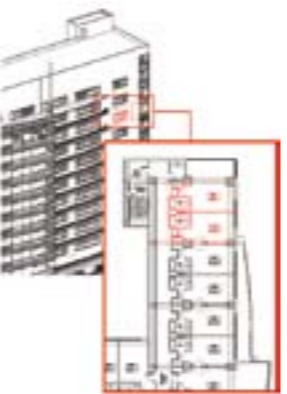
Ces types de murs sont parfaitement adaptés aux murs dont la composition verticale varie en termes de matériau et d'épaisseur. Utilisez Revit Architecture pour empiler différents types de murs et intervenir sur eux comme s'il s'agissait d'une seule entité.

**Éditeur de familles**

L'éditeur de familles, au travers de son interface graphique, est destiné à la création d'objets de bibliothèques paramétriques. Il permet de créer, de personnaliser et de charger directement des portes, des fenêtres, des types d'annotation ou tout autre élément nécessaires à la réalisation d'un projet.

**AMÉLIORATION Groupes Revit**

Les groupes Revit constituent une technique de conception modulaire idéale pour les types de bâtiments comportant de nombreuses pièces de taille, de forme ou de configuration semblable comme, par exemple, les hôpitaux, les hôtels et les immeubles de logements. Parmi les nouvelles améliorations apportées à votre flux de travail, citons notamment la capacité de charger un fichier Revit (RVT) en tant que groupe, d'enregistrer un groupe en tant que fichier Revit (RVT), ou de convertir un groupe en fichier lié. Un nouveau mode de modification de groupe permet quant à lui la création d'éléments pendant la modification d'un groupe, une interaction utilisateur optimisée et la capacité d'exclure des éléments par instance pour s'adapter à des conditions particulières.



**Pièces**

Enrichissez votre modèle architectural grâce au calcul précis de la surface et du volume d'une pièce. Ces fonctionnalités prennent aussi en compte les pièces sur plusieurs hauteurs. Identifiez et suivez facilement les pièces entre les nomenclatures et les vues de modèles pour une analyse et une présentation plus rapides. Gagnez en productivité grâce à la mise à jour automatique des pièces suite à des modifications de projet.

**Études d'ensoleillement**

La simulation de l'impact du soleil (ou héliodon) au sein de Revit Architecture permet aux concepteurs de rapidement analyser la position et le parcours du soleil ainsi que les effets de l'ensoleillement afin d'avérer et influencer la stratégie de conception. Choisissez une date, un lieu et une heure précise ou un fuseau horaire pour générer une étude d'ensoleillement statique ou dynamique.



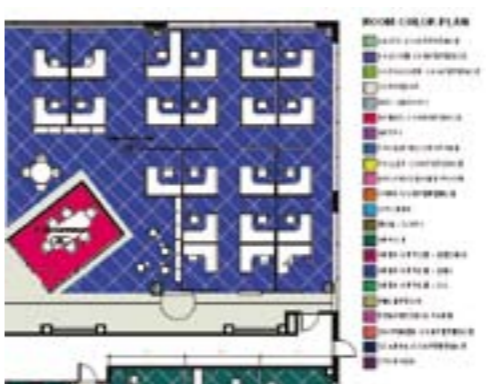
**AMÉLIORATION Remplacements graphiques**

Les remplacements graphiques permettent de modifier la représentation graphique d'un élément individuel et, ainsi, de disposer de possibilités d'affichage supplémentaires pour les éléments architecturaux d'une vue. Les remplacements graphiques permettent également de masquer ou d'afficher visuellement des éléments individuels ou des groupes d'éléments par vue. Les paramètres sont conservés visuellement d'une vue à l'autre, ce qui réduit ainsi le temps de configuration pour préparer le traçage et l'impression de planches.



**AMÉLIORATION Motifs/Couleurs**

Les améliorations apportées aux motifs/couleurs permettent de mieux contrôler la création, la gestion et l'affichage des modèles motifs/couleurs. Puisque le logiciel intègre davantage d'options pour communiquer des idées de projet en plan, les familles Revit comme le mobilier, les équipements et les sols ne sont plus masqués derrière des zones de remplissages de motifs/couleurs. Optimisant un espace de dessin non négligeable, la légende des motifs/couleurs rassemble uniquement les motifs/couleurs présents dans la vue active.



Amélioration de la coordination et de la qualité

N'avez-vous jamais eu l'impression de passer trop de temps à mettre à jour des documents de projets et à en améliorer la précision ? Tout ceci appartient désormais au passé !

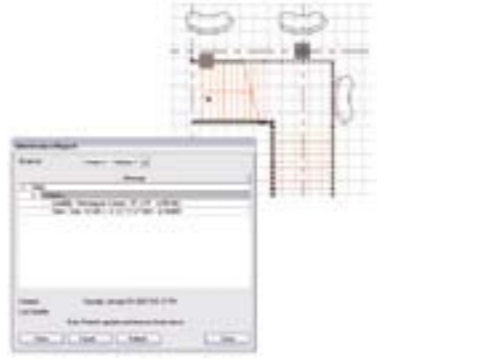
Avec le moteur paramétrique de gestion des modifications de Revit Architecture, vous pouvez coordonner l'ensemble de votre projet sans efforts. Améliorez votre communication clients et accélérez la prise de décision. Recevez en temps utile des commentaires sur le projet, son impact, la planification et son budget. Réduisez le risque d'erreurs coûteuses et les pertes de temps liés à la coordination des documents par d'autres moyens.

**AMÉLIORATION Nomenclatures**

Les nomenclatures désignent une autre vue du modèle Revit Architecture. Les modifications apportées à une vue de nomenclature mettent automatiquement à jour les autres vues, et vice-versa. Cette fonctionnalité inclut les nomenclatures fractionnées et la possibilité de créer des nomenclatures d'éléments en fonction de filtres conditionnels. Parmi les améliorations les plus importantes, on compte la nomenclature des profils en relief et les informations relatives aux fichiers liés supplémentaires.

**Détection des interférences**

Utilisez cette fonction pour analyser votre modèle à la recherche d'éventuelles interférences entre des éléments.



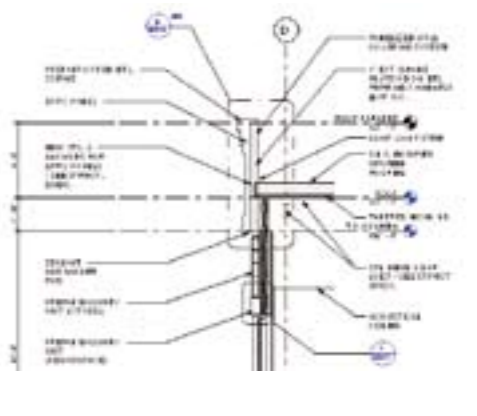
**Modeleur de terrain**

Cette fonction permet de créer un site afin d'y insérer le bâtiment et de créer les courbes de niveau et les motifs de hachures dans les coupes et les élévations, pour un gain de temps et l'élimination des tâches de hachurage fastidieuses.



**Ajout de détails**

Tirez pleinement parti de la bibliothèque de détails complète et des outils de détails intégrés à Revit Architecture 2008. Organisées conformément aux exigences du format CSI, les bibliothèques de détails peuvent être adaptées aux normes de votre agence d'architecture. Créez, gérez et partagez votre propre bibliothèque de détails.



**Moniteur de coordination**

Coordonnez les modifications à travers les projets. Collaborez de manière plus intelligente et rapprochée avec les ingénieurs spécialisés dans d'autres domaines. Suivez les modifications apportées aux trames, aux niveaux, aux poteaux, aux murs et aux dalles. Approuvez ou rejetez des modifications et joignez des commentaires pour la révision.

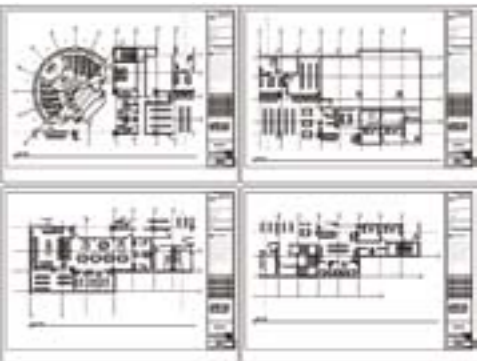


**Outil d'estimation des matériaux**

Utilisez l'outil d'estimation quantitative des matériaux pour obtenir le détail des matériaux requis. Parfaitement adapté à des applications dédiées au développement durable et au contrôle des quantités de matériaux pour les estimations de coûts, le relevé de matériaux simplifie le suivi des quantités de matériaux. A mesure de l'évolution d'un projet, le moteur de modification paramétrique de Revit Architecture garantit que vos relevés de matériaux restent à jour.

**NOUVEAUTE Vues dépendantes**

Pour répondre aux besoins des sociétés gérant de projets de grande taille, les vues dépendantes offrent un mécanisme fiable de répartition des vues du projet sur plusieurs feuilles d'impression. La coordination des différentes feuilles est assurée automatiquement entre les vues parentes et dépendantes, garantissant ainsi le respect de l'intégralité du modèle. Toutes les informations du projet, dont les annotations, restent exactes et à jour pendant l'ensemble du processus de conception.



**NOUVEAUTE Zones de masquage**

Les zones de masquage permettent de gérer facilement l'affichage des informations relatives à une famille Revit. Elles garantissent l'exactitude visuelle lors de l'export depuis Revit Architecture vers AutoCAD, ce qui constitue un avantage supplémentaire par rapport aux zones remplies.



**AMÉLIORATION Liaison de fichiers**

Pour gérer plus facilement les informations de modèle liés, les liens Revit sont organisés à l'intérieur du navigateur de projet pour fournir de nouvelles capacités de gestion par glisser-déposer, de même qu'un accès rapide et aisé au gestionnaire de liens. L'affichage des liens imbriqués dans les fichiers hôtes améliore sensiblement la visibilité du projet. La fonctionnalité de motifs/couleurs a également été améliorée, les motifs dans les fichiers hôtes étant appliqués dans des vues liées.