

**Autodesk®**

Productstream® 2008

Contrôlez mieux vos données.  
Contrôlez mieux votre activité.



Autodesk®

# Une approche pragmatique de la gestion des données

Dans l'environnement de fabrication d'aujourd'hui, accélérer les cycles de développement de vos produits est la clé pour garder une longueur d'avance sur vos concurrents. En améliorant la réutilisation des données de conception et la collaboration au sein des membres de l'équipe et en automatisant le processus de conception, votre entreprise est à même d'accélérer ses cycles de développement et de commercialiser plus rapidement ses produits.

## Avez-vous déjà rencontré ces problèmes ?

- Trop de temps passé à rechercher des données de conception.
- Des conceptions correctes sont écrasées accidentellement.
- Les conceptions de produits existantes ne peuvent pas être réutilisées pour réduire le temps d'exécution des projets.
- Il est difficile d'obtenir une conception uniforme avec plusieurs équipes.
- Les équipes de conception et de fabrication ne peuvent pas partager les données de conception facilement.
- Les processus manuels de révision et de contrôle des versions sont lents et susceptibles de générer des erreurs.
- Il est difficile de prévoir l'impact des modifications proposées sur différentes conceptions de produits.
- Les équipes de conception ne peuvent pas savoir par qui, quand ou pourquoi des modifications de conception ont été effectuées.
- Les systèmes PLM (gestion du cycle de vie des produits) haut de gamme sont trop complexes et coûteux.

Alors découvrez l'approche unique d'Autodesk en matière de gestion des données.

La gamme Autodesk® Productstream® procure une approche modulaire et pratique permettant de gérer vos données de conception et d'optimiser la valeur de votre investissement en matière de données de conception. Que votre secteur d'activité requiert des applications standard prêtes à l'emploi ou une implémentation personnalisée, la gamme Productstream vous conviendra. Les utilisateurs de Productstream ont toujours réussi à raccourcir les cycles de développement de leurs produits et à générer des biens manufacturés de plus haute qualité, tout en évitant les complications et les dépenses généralement associées aux autres systèmes de gestion de données. Accélérez les cycles de développement et optimisez les investissements consentis par votre entreprise dans les données de conception en utilisant le logiciel Productstream pour organiser vos informations, gérer vos données et automatiser vos processus clés.

## Organisez vos données de conception pour pouvoir mieux les réutiliser.

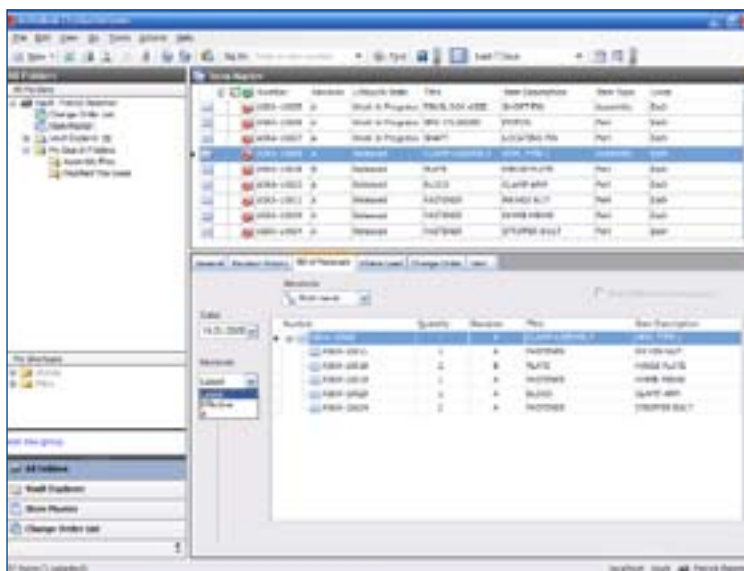
Optimisez le retour sur les investissements consentis par votre entreprise dans les données de conception en favorisant la réutilisation des conceptions grâce à Productstream. En centralisant le stockage de toutes les données de conception et des documents connexes, les utilisateurs peuvent mieux organiser les informations et réduire le temps requis pour rechercher, référencer

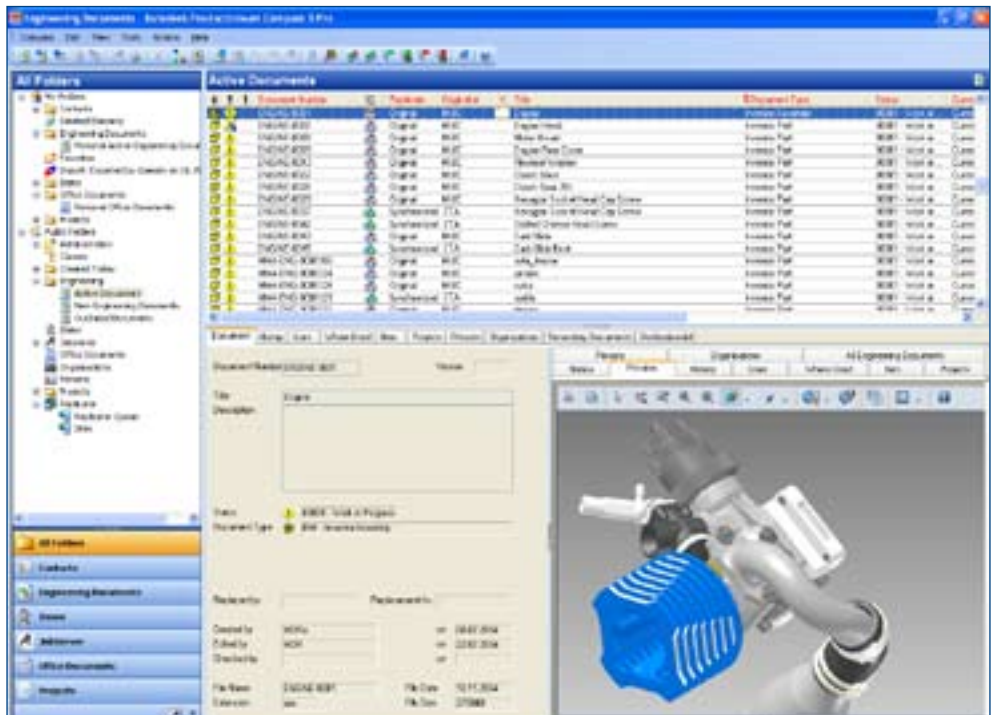
et réutiliser les données de conception. Les conceptions de produits évoluent et deviennent toujours plus complexes ; leur écrasement accidentel pourrait avoir de lourdes conséquences. Productstream garantit aux concepteurs et aux ingénieurs une protection optimale de leurs données. Par ailleurs, les utilisateurs gagnent de précieuses heures sur leurs travaux de conception grâce à des outils puissants permettant de copier et de réutiliser rapidement leurs données de conception, ce qui accélère la création de nouvelles conceptions.

## Automatisez et gérez les versions de vos produits et leurs modifications

Pour commercialiser plus rapidement vos produits, il est essentiel de garder en permanence le contrôle de vos données de conception et ce, tout au long du projet. Garder le contrôle de vos données n'est pas chose facile : les processus manuels de gestion des versions et des nomenclatures, lents et sources d'erreurs, génèrent souvent des retards au niveau du projet de conception ainsi que des défauts de fabrication en atelier. En automatisant ces principaux processus, le logiciel Productstream permet aux groupes de travail impliqués dans la conception de garder le contrôle de leurs données en permanence et de créer des nomenclatures techniques précises qui leur permettront de prévoir l'impact et le coût

des modifications, avec, à la clé, une optimisation de la production.





## Technologie DWF et Autodesk Streamline

### Améliorez le partage et la collaboration

Un partage efficace des données de conception est la garantie d'une fabrication réussie. Depuis l'automatisation et la capture des révisions de conception jusqu'à la distribution et la synchronisation des données de conception aux groupes distants, la gamme d'applications Productstream permet une meilleure collaboration entre les concepteurs, les groupes de travail impliqués dans la conception, les fabricants et les fournisseurs. Grâce à la technologie DWF™ et au logiciel Autodesk® Design Review, Productstream permet aux membres de l'équipe d'accéder aux dernières conceptions et de capturer les commentaires issus de l'outillage, de l'assemblage ou de la fabrication à un stade beaucoup plus avancé, évitant ainsi des erreurs coûteuses par la suite.

Productstream permet aux utilisateurs d'échanger des informations de conception avec le système de planification des ressources d'entreprise (ERP) et d'autres applications au moyen de modèles normalisés ou d'intégrations personnalisées afin de réduire le nombre d'erreurs associées à la saisie manuelle des données de nomenclature. Autre caractéristique d'un partage efficace des données : la possibilité de savoir quand, pourquoi et par qui des modifications de conception ont été effectuées, au cours du processus de collaboration. Productstream vous permet de créer une trace documentaire électronique grâce à laquelle vous pourrez avertir les décideurs, capturer des annotations, suivre le processus d'approbation et conserver un historique complet des révisions de conception.

Accélérez le processus de développement de vos produits avec les solutions de collaboration Autodesk en partageant et en gérant vos documents au sein de votre entreprise et au-delà de votre pare-feu.

- Le logiciel Autodesk Design Review permet à votre équipe étendue de réviser, mesurer, annoter et commenter numériquement les conceptions 2D et 3D tout en protégeant votre propriété intellectuelle. L'intégration étroite aux applications logicielles Autodesk® Inventor™ et AutoCAD® assure une communication précise des informations de conception, et les annotations DWF peuvent être transférées pour accélérer le processus de révision. Le logiciel Autodesk Design Review peut être téléchargé gratuitement\* depuis le site Web [www.autodesk.fr](http://www.autodesk.fr).
- La solution de gestion de projets collaborative Autodesk Streamline® fournit un emplacement en ligne central permettant de stocker, gérer et contrôler vos documents de projets. Le logiciel Autodesk Design Review est intégré à Autodesk Streamline pour accélérer les révisions et les approbations.

## Autodesk et l'Industrie Manufacturière

Jamais encore des applications de conception et des outils de gestion de données n'avaient été combinés pour permettre aux fabricants de simplifier la conception de leurs produits et leur suivi sur l'ensemble du processus de fabrication. Autodesk offre une ligne complète et interopérable de logiciels leaders de leur secteur, intégrés à un réseau mondial de services et de partenaires. Accédez à une expertise technique de premier ordre pour implémenter vos logiciels et aux programmes de formation et d'assistance proposés par Autodesk pour utiliser au mieux vos logiciels de conception et de gestion des données. Le programme de maintenance logicielle vous permet de rester constamment à jour en recevant les dernières versions et mises à jour des logiciels. Conçus pour être déployés de manière incrémentielle afin de garantir une gêne minimale pour votre activité, les outils de fabrication Autodesk constituent le choix idéal pour garder une longueur d'avance sur vos concurrents et obtenir un retour optimal sur vos investissements logiciels.

**Autodesk**  
89 Quai Panhard et Levassor  
75013 Paris  
France



[www.bsa.org](http://www.bsa.org)



### Pour en savoir plus ou pour acheter

Pour en savoir plus sur la famille d'applications de gestion de données Autodesk Productstream, visitez [www.autodesk.fr/productstream](http://www.autodesk.fr/productstream).

Pour démultiplier la puissance de vos technologies de gestion des données, visitez [www.autodesk.fr/subscription](http://www.autodesk.fr/subscription).

Pour découvrir comment tirer le meilleur profit de vos investissements logiciels, visitez [www.autodesk.fr/consulting](http://www.autodesk.fr/consulting).

Pour en savoir plus sur Autodesk Design Review, visitez [www.autodesk.fr/designreview](http://www.autodesk.fr/designreview).

Pour en savoir plus sur Autodesk Streamline, visitez [www.autodesk.fr/streamline](http://www.autodesk.fr/streamline).

Procurez-vous Autodesk Productstream auprès de votre revendeur agréé Autodesk. Pour connaître l'adresse du revendeur le plus proche, visitez [www.autodesk.fr/revendeurs](http://www.autodesk.fr/revendeurs).

\*Ce produit est soumis aux termes et conditions généraux de l'accord de licence d'utilisateur final qui accompagne le téléchargement de ce logiciel.