

Les solutions Autodesk pour l'industrie manufacturière

Les solutions Autodesk pour l'industrie manufacturière intègrent une ligne complète et interopérable de logiciels, commercialisées par un réseau mondial de partenaires à votre service. Accédez à une expertise technique, aux programmes de formation et d'assistance proposés par Autodesk pour utiliser au mieux vos logiciels de conception et de gestion des données. Le programme de maintenance logicielle (Autodesk Subscription) vous permet de recevoir les dernières versions et mises à jour de vos logiciels. Les solutions Autodesk représentent le choix idéal pour garder une longueur d'avance sur vos concurrents et obtenir un retour sur investissement optimal.

Pour en savoir plus ou pour acheter

Pour en savoir plus sur les solutions de gestion des données Autodesk, visitez le site Web www.autodesk.fr/gestiondedonnees.

Pour plus d'informations sur notre programme de maintenance (Autodesk Subscription), visitez le site Web www.autodesk.fr/subscription.

Pour découvrir comment tirer le meilleur profit de vos investissements logiciels, visitez le site Web www.autodesk.fr/consulting.

Les solutions de gestion des données Autodesk vous attendent chez votre revendeur Autodesk agréé. Pour connaître l'adresse du revendeur le plus proche, visitez le site Web www.autodesk.fr/revendeurs.

Autodesk S.A.
Bâtiment les ellipses
5 Avenue du Chemin de Presles
94410 Saint-Maurice
France

Ligne Infos Clients:
01 45 11 50 27

www.bsa.org



Autodesk®

*Ce produit est soumis aux termes et conditions généraux de l'accord de licence d'utilisateur final qui accompagne le téléchargement de ce logiciel.

Autodesk, Autodesk Inventor, Autodesk Streamline, Buzzsaw, DWF et Productstream sont des marques déposées ou des marques d'Autodesk, Inc., aux Etats-Unis et dans d'autres pays. Tous les autres noms de marques, de produits ou appellations commerciales sont la propriété de leurs détenteurs respectifs. Autodesk se réserve le droit de modifier les offres et spécifications produits, à tout moment et sans préavis, et ne saurait être tenu pour responsable des erreurs typographiques ou graphiques susceptibles d'être contenues dans le présent document. © 2006 Autodesk, Inc. Tous droits réservés. 0000000000116242

DataMgmt_4_FR

AUTODESK®
DATA MANAGEMENT
2007

Contrôlez mieux vos données. Contrôlez mieux votre activité.



Autodesk®

Si vous rencontrez les problèmes suivants :

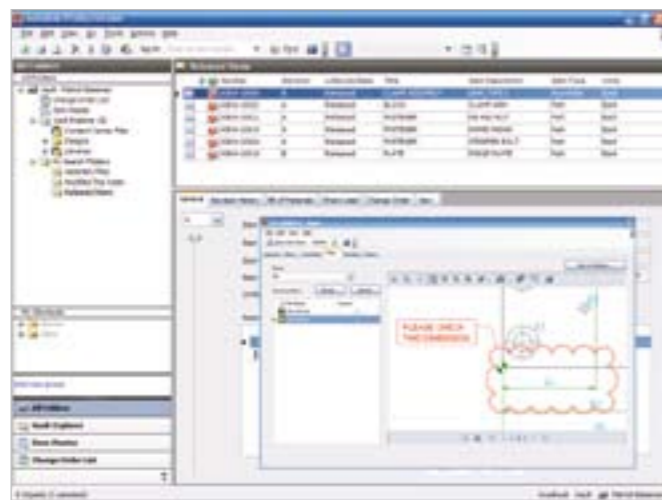
- Trop de temps passé à rechercher vos données de conception.
- Création de pièces sur la base de conceptions existantes.
- Mauvaise traçabilité, processus lents et manuels de vos ordres de modification technique (OMT).
- Données de conception validées et à jour n'atteignant pas la bonne personne au bon moment.
- Difficulté à analyser l'impact des modifications sur vos nomenclatures produit.
- Partage avec les clients qui disposent d'outils de conception différents des vôtres.

Alors découvrez l'approche unique d'Autodesk en matière de gestion des données.

Une approche pragmatique de la gestion des données

Dans l'environnement de fabrication d'aujourd'hui, l'optimisation des cycles de développement de vos produits est la clé pour garder une longueur d'avance sur vos concurrents. En gérant efficacement vos données de conception, votre entreprise sera capable d'accélérer ses cycles de développement et de commercialiser plus rapidement ses produits.

Autodesk apporte une approche pragmatique de la gestion des données, qui inclut plusieurs produits Autodesk, dont les logiciels Autodesk® Productstream™ et Autodesk® Vault, Autodesk Streamline® et la technologie Autodesk® DWF™. Cela permet aux fabricants d'accélérer les cycles de développement de leurs produits tout en évitant les complications et les coûts liés aux autres solutions non intégrées. L'approche d'Autodesk en matière de gestion des données inclut par ailleurs un réseau mondial de services et de partenaires dédiés, dont l'objectif est de faciliter l'apprentissage, l'installation et l'intégration.



Accélérez vos cycles de développement et optimisez les investissements de votre entreprise dans la gestion des données de conception en automatisant vos processus.

Automatisez la gestion des versions avec Autodesk Productstream

Pour commercialiser plus rapidement vos produits, il est essentiel de garder le contrôle des données de conception jusqu'à ce qu'elles parviennent à la production. Toute modification apportée aux dessins et aux modèles à votre insu, toute nomenclature obsolète ou toute difficulté à partager les informations de conception risque de freiner vos efforts en matière de productivité. Autodesk Productstream automatise le processus de gestion des versions et permet aux départements d'ingénierie de garder le contrôle des données de conception, y compris lorsque ces données ont été transmises à des départements connexes. Automatiser ce processus contribuera à diminuer le risque d'erreur et de retard toujours coûteux, en réduisant les saisies manuelles au strict minimum. Toute modification apportée à une conception pourra être directement retransmise à l'ingénierie. Les pièces d'une conception spécifique pourront être effectivement commandées ou fabriquées. L'ingénierie pourra d'autant plus facilement partager ses informations de conception qu'elle aura la garantie que les informations transmises sont sûres et qu'aucune modification ne peut y être apportée sans qu'un ordre de modification ne soit émis. En plus d'automatiser la gestion des versions et le suivi des ordres de modification, Autodesk Productstream gère les nomenclatures et permet de partager des données de conception fiables avec les systèmes de planification des ressources d'entreprise (ERP) et de planification de gestion des ressources (MRP).

Gérez vos conceptions en cours avec Autodesk Vault

Optimisez le retour sur les investissements de votre entreprise en favorisant la réutilisation des conceptions grâce aux fonctionnalités d'Autodesk Vault. Autodesk Vault est une application de gestion des données centralisée intégrée sans surcoût à tous les logiciels pour l'industrie d'Autodesk. Cette application permet de stocker et de gérer les données

de conception en toute sécurité. Entièrement intégré, Autodesk Vault organise toutes vos données d'ingénierie dans un emplacement centralisé et réduit le temps nécessaire pour trouver, référencer et réutiliser vos données de conception. Les produits étant amenés à évoluer, les fonctionnalités de gestion des versions d'Autodesk Vault constituent une protection efficace contre l'écrasement accidentel des projets validés. Par ailleurs, les utilisateurs peuvent gagner de précieuses heures grâce aux puissantes fonctionnalités de copie et de réutilisation qui accélèrent la création de nouvelles conceptions.

Améliorez la collaboration avec Autodesk Streamline

Partager efficacement vos conceptions est essentiel pour optimiser la collaboration de vos équipes. Autodesk Streamline est une solution de gestion de projet collaborative qui permet aux utilisateurs de se mettre en contact, de partager et de collaborer avec les membres d'équipe externes, pour un niveau de complexité et de coût minimal. En fournissant un emplacement unique sécurisé pour accéder aux fichiers partagés et aux outils de collaboration, Autodesk Streamline met les informations de conception à jour à la disposition des clients et des fournisseurs, où qu'ils se trouvent.

Partagez vos conceptions avec Autodesk DWF

Spécifiquement conçu pour le partage des conceptions, le format de fichier compact et facile d'utilisation Autodesk DWF permet aux membres d'une équipe de publier gratuitement et facilement les conceptions. L'outil gratuit* Autodesk® DWF™ Viewer permet à chacun, y compris vos clients et vos fournisseurs, de consulter et d'imprimer aisément des conceptions 2D et 3D, même les plus complexes. Autodesk® Design Review accélère le processus de révision des conceptions en proposant une méthode numérique pour réviser et annoter les conceptions, même si vous ne disposez pas du logiciel de création d'origine.



« Depuis que nous utilisons Autodesk Vault et Productstream, nous pouvons automatiser davantage de révisions à la fois pour la 2D et la 3D que nous n'étions en mesure de le faire avec notre précédent système ».

– Tom Coyle,
Superviseur du groupe de prise en charge d'applications, division Réfrigération pour l'Amérique du Nord, YORK International